

# Inspiron 17

## 5000 Series

### Instrukcja serwisowa

Model komputera: Inspiron 17-5749  
Model regulacji: P26E  
Typ regulacji: P26E001



# Uwagi, przestrogi i ostrzeżenia

---



**UWAGA:** Napis UWAGA wskazuje ważną informację, która pozwala lepiej wykorzystać posiadany komputer.



**OSTRZEŻENIE:** Napis PRZESTROGA informuje o sytuacjach, w których występuje ryzyko uszkodzenia sprzętu lub utraty danych, i przedstawia sposoby uniknięcia problemu.



**PRZESTROGA:** Napis OSTRZEŻENIE informuje o sytuacjach, w których występuje ryzyko uszkodzenia sprzętu, obrażeń ciała lub śmierci.

---

**Copyright © 2014 Dell Inc. Wszelkie prawa zastrzeżone.** Ten produkt jest chroniony prawem Stanów Zjednoczonych i międzynarodowym oraz prawem własności intelektualnej. Dell™ i logo Dell są znakami towarowymi firmy Dell Inc. w Stanach Zjednoczonych i/lub innych krajach. Wszystkie pozostałe marki i nazwy handlowe wymienione w niniejszym dokumencie mogą być znakami towarowymi ich odpowiednich właścicieli.

# Spis treści

<b>Przed przystąpieniem do serwisowania komputera.....</b>	<b>9</b>
Przed rozpoczęciem pracy .....	9
Instrukcje dotyczące bezpieczeństwa.....	9
Zalecane narzędzia.....	10
<b>Po zakończeniu serwisowania komputera.....</b>	<b>11</b>
<b>Wymontowywanie akumulatora.....</b>	<b>12</b>
Procedura.....	12
<b>Instalowanie akumulatora.....</b>	<b>13</b>
Procedura.....	13
<b>Wymontowywanie pokrywy dolnej.....</b>	<b>14</b>
Przed wykonaniem procedury.....	14
Procedura.....	15
<b>Instalowanie pokrywy dolnej.....</b>	<b>16</b>
Procedura.....	16
Po wykonaniu procedury.....	16
<b>Wymontowywanie napędu dysków optycznych.....</b>	<b>17</b>
Przed wykonaniem procedury.....	17
Procedura.....	17
<b>Instalowanie napędu dysków optycznych.....</b>	<b>20</b>
Procedura.....	20
Po wykonaniu procedury.....	20

<b>Wymontowywanie dysku twardego.....</b>	<b>21</b>
Przed wykonaniem procedury.....	21
Procedura.....	21
<b>Instalowanie dysku twardego.....</b>	<b>24</b>
Procedura.....	24
Po wykonaniu procedury.....	24
<b>Wymontowywanie modułu pamięci.....</b>	<b>25</b>
Przed wykonaniem procedury.....	25
Procedura.....	26
<b>Instalowanie modułu pamięci.....</b>	<b>27</b>
Procedura.....	27
Po wykonaniu procedury.....	28
<b>Wymontowywanie karty sieci bezprzewodowej.....</b>	<b>29</b>
Przed wykonaniem procedury.....	29
Procedura.....	29
<b>Instalowanie karty sieci bezprzewodowej.....</b>	<b>31</b>
Procedura.....	31
Po wykonaniu procedury.....	31
<b>Wymontowywanie klawiatury.....</b>	<b>32</b>
Przed wykonaniem procedury.....	32
Procedura.....	32
<b>Instalowanie klawiatury.....</b>	<b>35</b>
Procedura.....	35
Składanie kabli klawiatury.....	35
Po wykonaniu procedury.....	38

<b>Wymontowywanie podparcia dłoni.....</b>	<b>39</b>
Przed wykonaniem procedury.....	39
Procedura.....	40
<b>Instalowanie podparcia dłoni.....</b>	<b>44</b>
Procedura.....	44
Po wykonaniu procedury.....	44
<b>Wymontowywanie płyty przycisku zasilania.....</b>	<b>45</b>
Przed wykonaniem procedury.....	45
Procedura.....	45
<b>Instalowanie płyty przycisku zasilania.....</b>	<b>47</b>
Procedura.....	47
Po wykonaniu procedury.....	47
<b>Wymontowywanie tabliczki dotykowej.....</b>	<b>48</b>
Przed wykonaniem procedury.....	48
Procedura.....	48
<b>Instalowanie tabliczki dotykowej.....</b>	<b>50</b>
Procedura.....	50
Po wykonaniu procedury.....	50
<b>Wymontowywanie płyty złącza akumulatora.....</b>	<b>51</b>
Przed wykonaniem procedury.....	51
Procedura.....	52
<b>Instalowanie płyty złącza akumulatora.....</b>	<b>53</b>
Procedura.....	53
Po wykonaniu procedury.....	53

<b>Wymontowywanie płyty we/wy.....</b>	<b>54</b>
Przed wykonaniem procedury.....	54
Procedura.....	54
<b>Instalowanie płyty we/wy.....</b>	<b>56</b>
Procedura.....	56
Po wykonaniu procedury.....	56
<b>Wymontowywanie płyty złącza napędu dysków optycznych.....</b>	<b>57</b>
Przed wykonaniem procedury.....	57
Procedura.....	58
<b>Instalowanie płyty złącza napędu dysków optycznych.....</b>	<b>59</b>
Procedura.....	59
Po wykonaniu procedury.....	59
<b>Wymontowywanie baterii pastylkowej.....</b>	<b>60</b>
Przed wykonaniem procedury.....	60
Procedura.....	60
<b>Instalowanie baterii pastylkowej.....</b>	<b>62</b>
Procedura.....	62
Po wykonaniu procedury.....	62
<b>Wymontowywanie głośników.....</b>	<b>63</b>
Przed wykonaniem procedury.....	63
Procedura.....	63
<b>Instalowanie głośników.....</b>	<b>65</b>
Procedura.....	65
Po wykonaniu procedury.....	65

<b>Wymontowywanie płyty systemowej.....</b>	<b>66</b>
Przed wykonaniem procedury.....	66
Procedura.....	66
<b>Instalowanie płyty systemowej.....</b>	<b>69</b>
Procedura.....	69
Po wykonaniu procedury.....	69
<b>Wymontowywanie zestawu radiatora.....</b>	<b>71</b>
Przed wykonaniem procedury.....	71
Procedura.....	71
<b>Instalowanie zestawu radiatora.....</b>	<b>73</b>
Procedura.....	73
Po wykonaniu procedury.....	73
<b>Wymontowywanie zestawu wyświetlacza.....</b>	<b>74</b>
Przed wykonaniem procedury.....	74
Procedura.....	74
<b>Instalowanie zestawu wyświetlacza.....</b>	<b>77</b>
Procedura.....	77
Po wykonaniu procedury.....	77
<b>Wymontowywanie osłony wyświetlacza.....</b>	<b>78</b>
Przed wykonaniem procedury.....	78
Procedura.....	78
<b>Instalowanie osłony wyświetlacza.....</b>	<b>80</b>
Procedura.....	80
Po wykonaniu procedury.....	80


<b>Wymontowywanie kamery.....</b>	<b>81</b>
Przed wykonaniem procedury.....	81
Procedura.....	81
<b>Instalowanie kamery.....</b>	<b>83</b>
Procedura.....	83
Po wykonaniu procedury.....	83
<b>Wymontowywanie panelu wyświetlacza.....</b>	<b>84</b>
Przed wykonaniem procedury.....	84
Procedura.....	84
<b>Instalowanie panelu wyświetlacza.....</b>	<b>87</b>
Procedura.....	87
Po wykonaniu procedury.....	87
<b>Wymontowywanie pokrywy tylnej wyświetlacza i zestawu anteny.....</b>	<b>88</b>
Przed wykonaniem procedury.....	88
Procedura.....	88
<b>Instalowanie pokrywy tylnej wyświetlacza i zestawu anteny.....</b>	<b>90</b>
Procedura.....	90
Po wykonaniu procedury.....	90
<b>Ładowanie systemu BIOS.....</b>	<b>91</b>
<b>Uzyskiwanie pomocy i kontakt z firmą Dell.....</b>	<b>92</b>
Narzędzia pomocy technicznej do samodzielnego wykorzystania.....	92
Kontakt z firmą Dell.....	92




# Przed przystąpieniem do serwisowania komputera


---

 **OSTRZEŻENIE:** Karty i podzespoły należy trzymać za krawędzie i unikać dotykania wtyków i złączy.

 **UWAGA:** W zależności od zamówionej konfiguracji posiadany komputer może wyglądać nieco inaczej niż na ilustracjach w tym dokumencie.

## Przed rozpoczęciem pracy


- 1 Zapisz i zamknij wszystkie otwarte pliki, a także zamknij wszystkie otwarte aplikacje.
- 2 Wyłącz komputer.
  - Windows 8.1: Na ekranie **Start** kliknij lub stuknij ikonę zasilania  → **Zamknij**.
  - Windows 7: Kliknij lub stuknij kolejno opcje **Start** → **Zamknij**.









 **UWAGA:** Jeśli używasz innego systemu operacyjnego, wyłącz komputer zgodnie z instrukcjami odpowiednimi dla tego systemu.

- 3 Odłącz komputer i wszystkie urządzenia peryferyjne od gniazdek elektrycznych.
- 4 Odłącz od komputera wszystkie kable, np. telefoniczne, sieciowe itd.
- 5 Odłącz od komputera wszystkie urządzenia peryferyjne, np. klawiaturę, mysz, monitor itd.
- 6 Wyjmij z komputera wszystkie karty pamięci i dyski optyczne.

## Instrukcje dotyczące bezpieczeństwa

Aby uchronić komputer przed uszkodzeniem i zapewnić sobie bezpieczeństwo, należy przestrzegać następujących zaleceń dotyczących bezpieczeństwa.

 **PRZESTROGA:** Przed przystąpieniem do wykonywania czynności wymagających otwarcia obudowy komputera należy zapoznać się z instrukcjami dotyczącymi bezpieczeństwa dostarczonymi z komputerem. Dodatkowe zalecenia dotyczące bezpieczeństwa można znaleźć na stronie Regulatory Compliance (Informacje o zgodności z przepisami prawnymi) pod adresem [dell.com/regulatory\\_compliance](http://dell.com/regulatory_compliance).

-  **PRZESTROGA:** Przed otwarciem obudowy komputera lub zdjęciem paneli należy odłączyć wszystkie źródła zasilania. Po zakończeniu pracy należy najpierw zainstalować wszystkie pokrywy i panele oraz wkręcić śruby, a dopiero potem podłączyć zasilanie.
-  **OSTRZEŻENIE:** Aby uniknąć uszkodzenia komputera, należy pracować na płaskiej i czystej powierzchni.
-  **OSTRZEŻENIE:** Karty i podzespoły należy trzymać za krawędzie i unikać dotykania wtyków i złączy.
-  **OSTRZEŻENIE:** Użytkownik powinien rozwiązywać problemy i wykonywać czynności naprawcze tylko w takim zakresie, w jakim został do tego upoważniony lub poinstruowany przez zespół pomocy technicznej firmy Dell. Uszkodzenia wynikające z napraw serwisowych nieautoryzowanych przez firmę Dell nie są objęte gwarancją. Więcej informacji zawierają instrukcje dotyczące bezpieczeństwa dostarczone z komputerem i dostępne na stronie internetowej [dell.com/regulatory\\_compliance](http://dell.com/regulatory_compliance).
-  **OSTRZEŻENIE:** Przed dotknięciem jakiegokolwiek elementu wewnątrz komputera należy pozbyć się ładunków elektrostatycznych z ciała, dotykając dowolnej nielakierowanej metalowej powierzchni, np. metalowych elementów z tyłu komputera. Podczas pracy należy okresowo dotykać nielakierowanej powierzchni metalowej w celu odprowadzenia ładunków elektrostatycznych, które mogłyby spowodować uszkodzenie wewnętrznych elementów.
-  **OSTRZEŻENIE:** Przy odłączaniu kabla należy pociągnąć za wtyczkę lub uchwyt, a nie za sam kabel. Niektóre kable mają złącza z zatrzaskami lub nakrętki, które należy otworzyć lub odkręcić przed odłączeniem kabla. Odłączając kable, należy je trzymać w linii prostej, aby uniknąć wygięcia styków w złączach. Podłączając kable, należy zwrócić uwagę na prawidłowe zorientowanie złączy i gniazd.
-  **OSTRZEŻENIE:** Kabel sieciowy należy odłączyć najpierw od komputera, a następnie od urządzenia sieciowego.
-  **OSTRZEŻENIE:** Jeśli w czytniku kart pamięci znajduje się karta, należy ją nacisnąć i wyjąć.


## Zalecane narzędzia

Procedury przedstawione w tym dokumencie mogą wymagać użycia następujących narzędzi:

- Wkrętak krzyżakowy
- Rysik z tworzywa sztucznego

# Po zakończeniu serwisowania komputera

---

 **OSTRZEŻENIE:** Pozostawienie nieużywanych lub nieprzykręconych śrub wewnątrz komputera może poważnie uszkodzić komputer.

- 1 Przykręć wszystkie śruby i sprawdź, czy żadne nieużywane śruby nie pozostały wewnątrz komputera.
- 2 Podłącz do komputera wszelkie urządzenia zewnętrzne, peryferyjne i kable odłączone przed przystąpieniem do pracy.
- 3 Zainstaluj karty pamięci, dyski i wszelkie inne elementy wymontowane przed przystąpieniem do pracy.
- 4 Podłącz komputer i wszystkie urządzenia peryferyjne do gniazdek elektrycznych.
- 5 Włącz komputer.

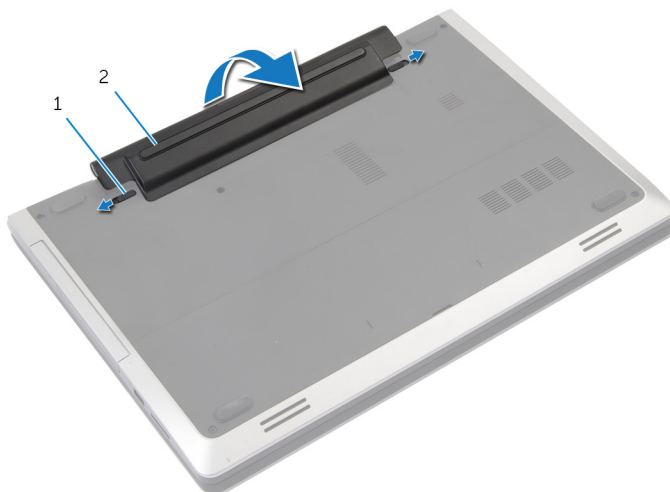
# Wymontowywanie akumulatora



**PRZESTROGA:** Przed przystąpieniem do wykonywania czynności wymagających otwarcia obudowy komputera należy zapoznać się z instrukcjami dotyczącymi bezpieczeństwa dostarczonymi z komputerem i wykonać procedurę przedstawioną w sekcji [Przed rozpoczęciem serwisowania komputera](#). Po zakończeniu pracy należy wykonać procedurę przedstawioną w sekcji [Po zakończeniu serwisowania komputera](#). Dodatkowe zalecenia dotyczące bezpieczeństwa można znaleźć na stronie Regulatory Compliance (Informacje o zgodności z przepisami prawnymi) pod adresem [dell.com/regulatory\\_compliance](http://dell.com/regulatory_compliance).

## Procedura

- 1 Zamknij wyświetlacz i odwróć komputer spodem do góry.
- 2 Przesuń zatrzaski akumulatora w położenie otwarte.



1 zatrzaski (2)

2 akumulator

- 3 Podważ akumulator i wyjmij go z wnętrza.
- 4 Odwróć komputer i otwórz wyświetlacz, odchylając go najdalej, jak to możliwe.
- 5 Naciśnij i przytrzymaj przez 5 sekund przycisk zasilania, aby odprowadzić ładunki elektryczne z płyty systemowej.

# Instalowanie akumulatora

---



**PRZESTROGA:** Przed przystąpieniem do wykonywania czynności wymagających otwarcia obudowy komputera należy zapoznać się z instrukcjami dotyczącymi bezpieczeństwa dostarczonymi z komputerem i wykonać procedurę przedstawioną w sekcji [Przed rozpoczęciem serwisowania komputera](#). Po zakończeniu pracy należy wykonać procedurę przedstawioną w sekcji [Po zakończeniu serwisowania komputera](#). Dodatkowe zalecenia dotyczące bezpieczeństwa można znaleźć na stronie Regulatory Compliance (Informacje o zgodności z przepisami prawnymi) pod adresem [dell.com/regulatory\\_compliance](http://dell.com/regulatory_compliance).

## Procedura

- 1 Dopasuj zaczepy na akumulatorze do szczelin we wnęce akumulatora.
- 2 Dociśnij akumulator, aby go osadzić.

# Wymontowywanie pokrywy dolnej

---



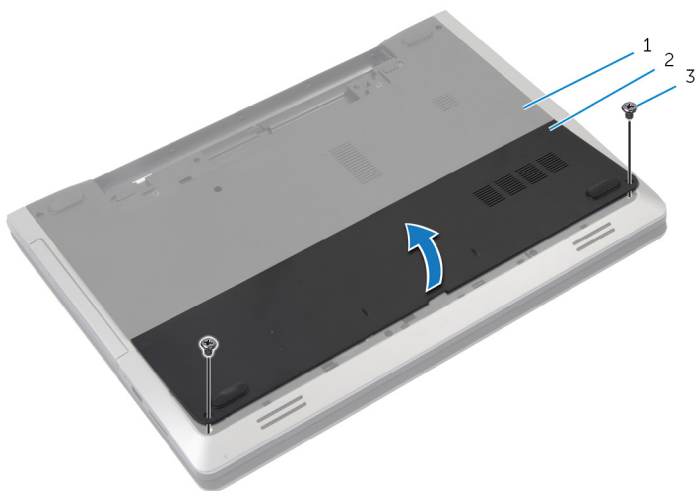
**PRZESTROGA:** Przed przystąpieniem do wykonywania czynności wymagających otwarcia obudowy komputera należy zapoznać się z instrukcjami dotyczącymi bezpieczeństwa dostarczonymi z komputerem i wykonać procedurę przedstawioną w sekcji [Przed rozpoczęciem serwisowania komputera](#). Po zakończeniu pracy należy wykonać procedurę przedstawioną w sekcji [Po zakończeniu serwisowania komputera](#). Dodatkowe zalecenia dotyczące bezpieczeństwa można znaleźć na stronie Regulatory Compliance (Informacje o zgodności z przepisami prawnymi) pod adresem [dell.com/regulatory\\_compliance](http://dell.com/regulatory_compliance).

## Przed wykonaniem procedury

Wymontuj [akumulator](#).

# Procedura

- 1 Wykręć śruby mocujące pokrywę dolną do podstawy komputera.



1 podstawa komputera

2 pokrywa dolna

3 śruby (2)

- 2 Palcami podważ pokrywę dolną, aby ją oddzielić od podstawy komputera.

# Instalowanie pokrywy dolnej

---



**PRZESTROGA:** Przed przystąpieniem do wykonywania czynności wymagających otwarcia obudowy komputera należy zapoznać się z instrukcjami dotyczącymi bezpieczeństwa dostarczonymi z komputerem i wykonać procedurę przedstawioną w sekcji [Przed rozpoczęciem serwisowania komputera](#). Po zakończeniu pracy należy wykonać procedurę przedstawioną w sekcji [Po zakończeniu serwisowania komputera](#). Dodatkowe zalecenia dotyczące bezpieczeństwa można znaleźć na stronie Regulatory Compliance (Informacje o zgodności z przepisami prawnymi) pod adresem [dell.com/regulatory\\_compliance](http://dell.com/regulatory_compliance).

## Procedura

- 1 Wsuń zaczepy w pokrywie dolnej do szczelin w podstawie komputera i wciśnij pokrywę dolną na miejsce.
- 2 Wkręć śruby mocujące pokrywę dolną do podstawy komputera.

## Po wykonaniu procedury

Zainstaluj [akumulator](#).



# Wymontowywanie napędu dysków optycznych

---



**PRZESTROGA:** Przed przystąpieniem do wykonywania czynności wymagających otwarcia obudowy komputera należy zapoznać się z instrukcjami dotyczącymi bezpieczeństwa dostarczonymi z komputerem i wykonać procedurę przedstawioną w sekcji [Przed rozpoczęciem serwisowania komputera](#). Po zakończeniu pracy należy wykonać procedurę przedstawioną w sekcji [Po zakończeniu serwisowania komputera](#). Dodatkowe zalecenia dotyczące bezpieczeństwa można znaleźć na stronie Regulatory Compliance (Informacje o zgodności z przepisami prawnymi) pod adresem [dell.com/regulatory\\_compliance](http://dell.com/regulatory_compliance).

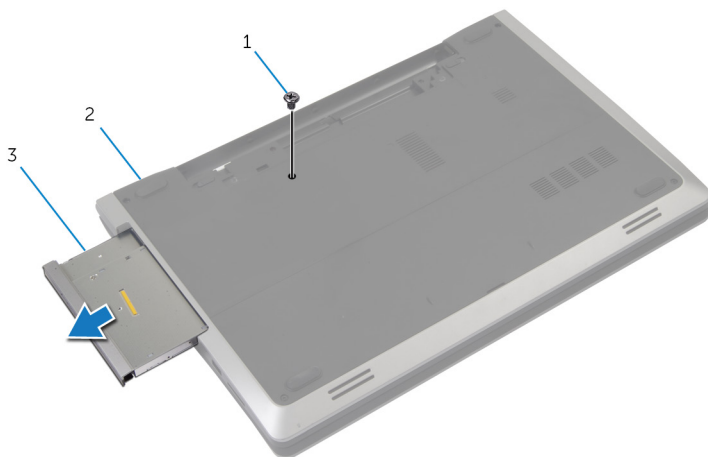
## Przed wykonaniem procedury

Wymontuj [akumulator](#).

## Procedura

- 1 Wykręć śrubę mocującą zestaw napędu dysków optycznych do podstawy komputera.

- 2** Wsuń napęd dysków optycznych z wnęki, popychając napęd palcami.



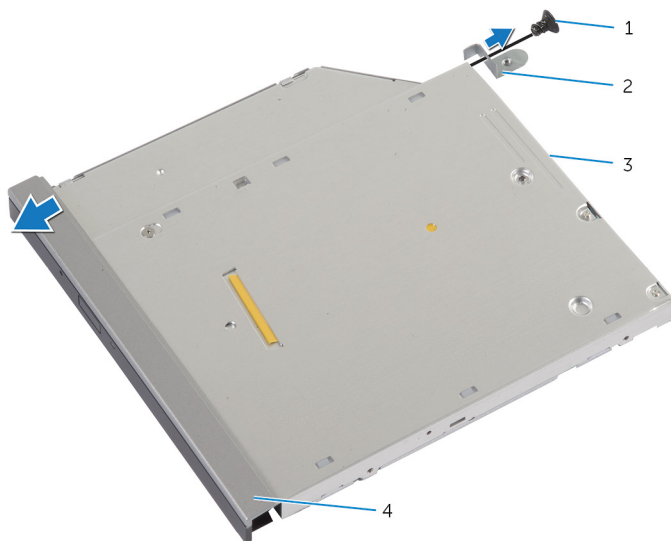
1 śruba

2 podstawa komputera

3 zestaw napędu dysków  
optycznych

- 3** Wykręć śrubę mocującą wspornik napędu dysków optycznych do zestawu napędu dysków optycznych.
- 4** Oddziel wspornik napędu dysków optycznych od zestawu.

- 5 Ostrożnie pociągnij osłonę napędu dysków optycznych i zdejmij ją z napędu dysków optycznych.



- |   |                         |   |                                   |
|---|-------------------------|---|-----------------------------------|
| 1 | śruba                   | 2 | wspornik napędu dysków optycznych |
| 3 | napęd dysków optycznych | 4 | osłona napędu dysków optycznych   |

# Instalowanie napędu dysków optycznych

---



**PRZESTROGA:** Przed przystąpieniem do wykonywania czynności wymagających otwarcia obudowy komputera należy zapoznać się z instrukcjami dotyczącymi bezpieczeństwa dostarczonymi z komputerem i wykonać procedurę przedstawioną w sekcji [Przed rozpoczęciem serwisowania komputera](#). Po zakończeniu pracy należy wykonać procedurę przedstawioną w sekcji [Po zakończeniu serwisowania komputera](#). Dodatkowe zalecenia dotyczące bezpieczeństwa można znaleźć na stronie Regulatory Compliance (Informacje o zgodności z przepisami prawnymi) pod adresem [dell.com/regulatory\\_compliance](http://dell.com/regulatory_compliance).

## Procedura

- 1 Dopasuj zaczepy na osłonie napędu dysków optycznych do szczelin w napędzie i zatrzaśnij osłonę.
- 2 Dopasuj otwór na śrubę we wsporniku napędu dysków optycznych do otworu w zestawie napędu dysków optycznych.
- 3 Wkręć śrubę mocującą wspornik napędu dysków optycznych do zestawu napędu dysków optycznych.
- 4 Wsuń zestaw napędu dysków optycznych do wnęki i upewnij się, że otwór na śrubę we wsporniku napędu dysków optycznych jest dopasowany do otworu w podstawie komputera.
- 5 Wkręć śrubę mocującą zestaw napędu dysków optycznych do podstawy komputera.

## Po wykonaniu procedury

Zainstaluj [akumulator](#).

# Wymontowywanie dysku twardego

---



**PRZESTROGA:** Przed przystąpieniem do wykonywania czynności wymagających otwarcia obudowy komputera należy zapoznać się z instrukcjami dotyczącymi bezpieczeństwa dostarczonymi z komputerem i wykonać procedurę przedstawioną w sekcji [Przed rozpoczęciem serwisowania komputera](#). Po zakończeniu pracy należy wykonać procedurę przedstawioną w sekcji [Po zakończeniu serwisowania komputera](#). Dodatkowe zalecenia dotyczące bezpieczeństwa można znaleźć na stronie Regulatory Compliance (Informacje o zgodności z przepisami prawnymi) pod adresem [dell.com/regulatory\\_compliance](http://dell.com/regulatory_compliance).



**OSTRZEŻENIE:** Dyski twarde są delikatne i należy obchodzić się z nimi bardzo ostrożnie.



**OSTRZEŻENIE:** Nie należy wyjmować dysku twardego, gdy komputer jest włączony lub w stanie uśpienia, ponieważ może to spowodować utratę danych.

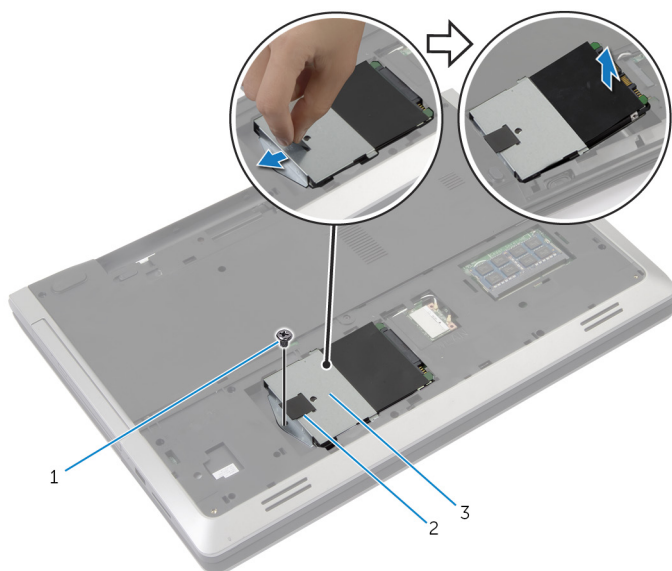
## Przed wykonaniem procedury

- 1 Wymontuj [akumulator](#).
- 2 Wymontuj [pokrywę dolną](#).

## Procedura

- 1 Wykręć śrubę mocującą zestaw dysku twardego do podstawy komputera.
- 2 Pociągając za uchwyt, przesuń zestaw dysku twardego, aby oddzielić go od płyty systemowej.

3 Wyjmij zestaw dysku twardego z podstawy komputera.



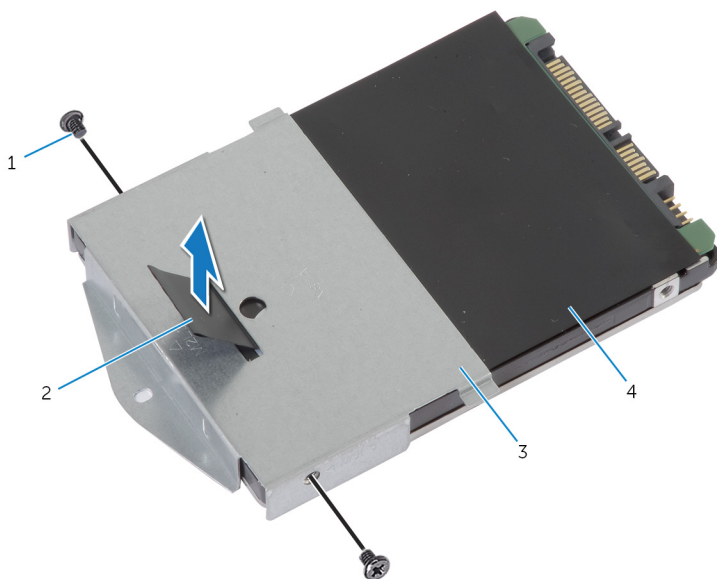
1 śruba

2 uchwyt

3 zestaw dysku twardego

4 Wykręć śruby mocujące wspornik do dysku twardego.

- 5 Pociągając za uchwyt, zdejmij wspornik dysku twardego z dysku.



1 śruby (2)


2 uchwyt

3 wspornik dysku twardego

4 dysk twardy

# Instalowanie dysku twardego

---

 **PRZESTROGA:** Przed przystąpieniem do wykonywania czynności wymagających otwarcia obudowy komputera należy zapoznać się z instrukcjami dotyczącymi bezpieczeństwa dostarczonymi z komputerem i wykonać procedurę przedstawioną w sekcji [Przed rozpoczęciem serwisowania komputera](#). Po zakończeniu pracy należy wykonać procedurę przedstawioną w sekcji [Po zakończeniu serwisowania komputera](#). Dodatkowe zalecenia dotyczące bezpieczeństwa można znaleźć na stronie Regulatory Compliance (Informacje o zgodności z przepisami prawnymi) pod adresem [dell.com/regulatory\\_compliance](http://dell.com/regulatory_compliance).

 **OSTRZEŻENIE:** Dyski twarde są delikatne i należy obchodzić się z nimi bardzo ostrożnie.

## Procedura

- 1 Dopasuj otwory na śruby we wsporniku dysku twardego do otworów w dysku twardym.
- 2 Wkręć śruby mocujące wspornik do dysku twardego.
- 3 Umieść zestaw dysku twardego we wnęce dysku twardego.
- 4 Przesuń zestaw dysku twardego tak, aby go podłączyć do płyty systemowej.
- 5 Wkręć śrubę mocującą zestaw dysku twardego do podstawy komputera.

## Po wykonaniu procedury

- 1 Zainstaluj [pokrywę dolną](#).
- 2 Zainstaluj [akumulator](#).



# Wymontowywanie modułu pamięci

---



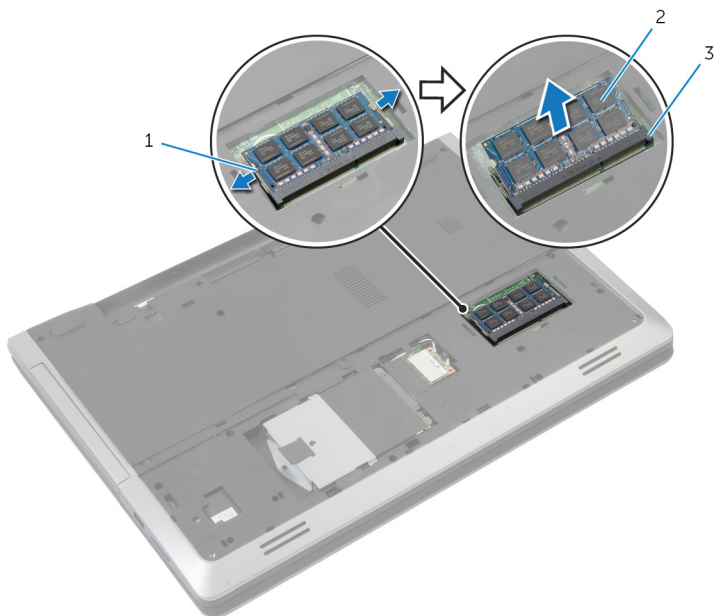
**PRZESTROGA:** Przed przystąpieniem do wykonywania czynności wymagających otwarcia obudowy komputera należy zapoznać się z instrukcjami dotyczącymi bezpieczeństwa dostarczonymi z komputerem i wykonać procedurę przedstawioną w sekcji [Przed rozpoczęciem serwisowania komputera](#). Po zakończeniu pracy należy wykonać procedurę przedstawioną w sekcji [Po zakończeniu serwisowania komputera](#). Dodatkowe zalecenia dotyczące bezpieczeństwa można znaleźć na stronie Regulatory Compliance (Informacje o zgodności z przepisami prawnymi) pod adresem [dell.com/regulatory\\_compliance](http://dell.com/regulatory_compliance).

## Przed wykonaniem procedury

- 1 Wymontuj [akumulator](#).
- 2 Wymontuj [pokrywę dolną](#).

# Procedura

- 1 Rozciągnij palcami zaciski mocujące po obu stronach każdego złącza modułu pamięci, aż moduł odskoczy.



1 zaciski mocujące (2)

2 moduł pamięci

3 gniazdo modułu pamięci

- 2 Wsuń moduł pamięci z gniazda.

# Instalowanie modułu pamięci

---




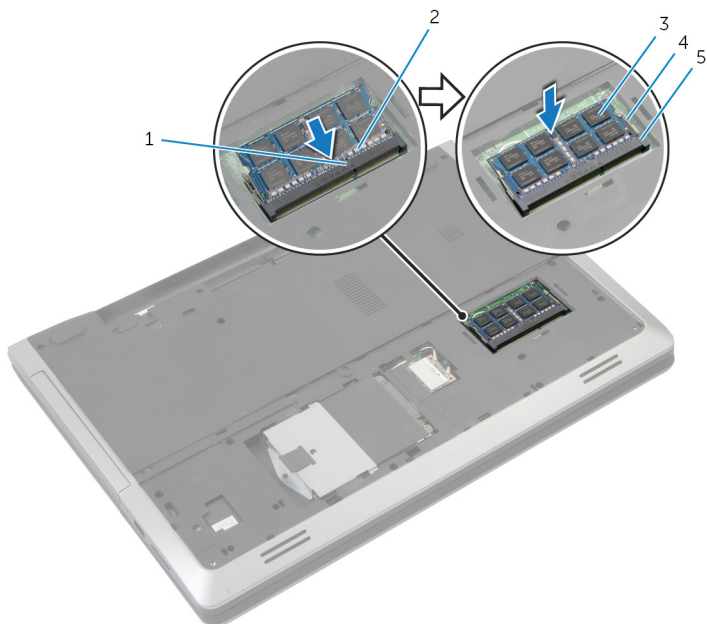
**PRZESTROGA:** Przed przystąpieniem do wykonywania czynności wymagających otwarcia obudowy komputera należy zapoznać się z instrukcjami dotyczącymi bezpieczeństwa dostarczonymi z komputerem i wykonać procedurę przedstawioną w sekcji [Przed rozpoczęciem serwisowania komputera](#). Po zakończeniu pracy należy wykonać procedurę przedstawioną w sekcji [Po zakończeniu serwisowania komputera](#). Dodatkowe zalecenia dotyczące bezpieczeństwa można znaleźć na stronie Regulatory Compliance (Informacje o zgodności z przepisami prawnymi) pod adresem [dell.com/regulatory\\_compliance](http://dell.com/regulatory_compliance).

## Procedura

- 1 Dopasuj wycięcie w module pamięci do wypustki w gnieździe.

- 2 Włóż moduł pamięci do gniazda pod kątem i dociśnij, aż zostanie osadzony.

 **UWAGA:** Jeśli nie usłyszysz kliknięcia, wyjmij moduł pamięci i zainstaluj go ponownie.



- |   |                        |   |                      |
|---|------------------------|---|----------------------|
| 1 | zaczep                 | 2 | wycięcie             |
| 3 | moduł pamięci          | 4 | zaciski mocujące (2) |
| 5 | gniazdo modułu pamięci |   |                      |

## Po wykonaniu procedury

- 1 Zainstaluj [pokrywę dolną](#).
- 2 Zainstaluj [akumulator](#).

# Wymontowywanie karty sieci bezprzewodowej

---



**PRZESTROGA:** Przed przystąpieniem do wykonywania czynności wymagających otwarcia obudowy komputera należy zapoznać się z instrukcjami dotyczącymi bezpieczeństwa dostarczonymi z komputerem i wykonać procedurę przedstawioną w sekcji [Przed rozpoczęciem serwisowania komputera](#). Po zakończeniu pracy należy wykonać procedurę przedstawioną w sekcji [Po zakończeniu serwisowania komputera](#). Dodatkowe zalecenia dotyczące bezpieczeństwa można znaleźć na stronie Regulatory Compliance (Informacje o zgodności z przepisami prawnymi) pod adresem [dell.com/regulatory\\_compliance](http://dell.com/regulatory_compliance).

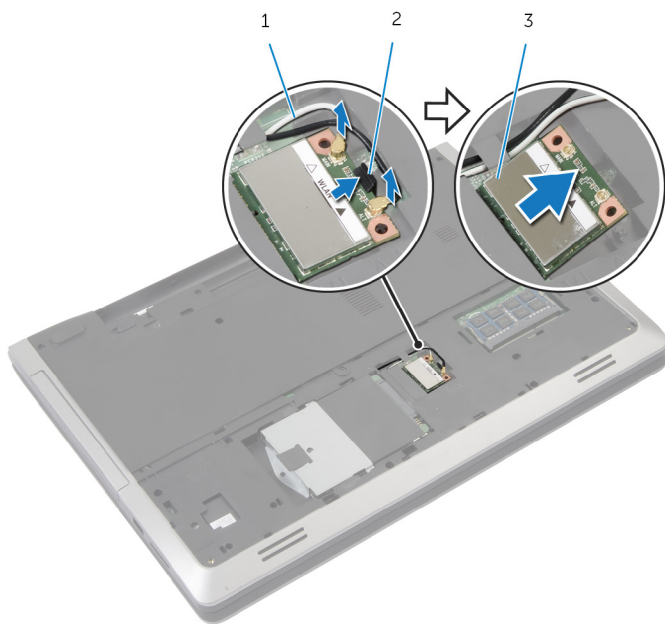
## Przed wykonaniem procedury

- 1 Wymontuj [akumulator](#).
- 2 Wymontuj [pokrywę dolną](#).

## Procedura

- 1 Odłącz kable antenowe od karty sieci bezprzewodowej.
- 2 Naciśnij zaczepek mocujący, aby uwolnić kartę sieci bezprzewodowej.

**3** Wyjmij kartę sieci bezprzewodowej z gniazda.




1 kable antenowe (2)

2 zaczep mocujący


3 karta sieci bezprzewodowej

# Instalowanie karty sieci bezprzewodowej

---

 **PRZESTROGA:** Przed przystąpieniem do wykonywania czynności wymagających otwarcia obudowy komputera należy zapoznać się z instrukcjami dotyczącymi bezpieczeństwa dostarczonymi z komputerem i wykonać procedurę przedstawioną w sekcji [Przed rozpoczęciem serwisowania komputera](#). Po zakończeniu pracy należy wykonać procedurę przedstawioną w sekcji [Po zakończeniu serwisowania komputera](#). Dodatkowe zalecenia dotyczące bezpieczeństwa można znaleźć na stronie Regulatory Compliance (Informacje o zgodności z przepisami prawnymi) pod adresem [dell.com/regulatory\\_compliance](http://dell.com/regulatory_compliance).

## Procedura

 **OSTRZEŻENIE:** Aby uniknąć uszkodzenia kart sieci bezprzewodowej, nie należy umieszczać pod kartą żadnych kabli.

- 1 Dopasuj wycięcie na karcie sieci bezprzewodowej do wypustki w gnieździe karty.
- 2 Włóż kartę sieci bezprzewodowej pod kątem do gniazda.
- 3 Naciśnij zaczep mocujący i zabezpiecz nim kartę sieci bezprzewodowej.
- 4 Podłącz kable antenowe do karty sieci bezprzewodowej.

W poniższej tabeli przedstawiono schemat kolorów kabli antenowych poszczególnych kart Mini-Card obsługiwanych w komputerze.

Złącza na karcie sieci bezprzewodowej	Kolory kabli antenowych
Kabel główny (biały trójkąt)	biały
Kabel pomocniczy (czarny trójkąt)	czarny

## Po wykonaniu procedury

- 1 Zainstaluj [pokrywę dolną](#).
- 2 Zainstaluj [akumulator](#).

# Wymontowywanie klawiatury

---



**PRZESTROGA:** Przed przystąpieniem do wykonywania czynności wymagających otwarcia obudowy komputera należy zapoznać się z instrukcjami dotyczącymi bezpieczeństwa dostarczonymi z komputerem i wykonać procedurę przedstawioną w sekcji [Przed rozpoczęciem serwisowania komputera](#). Po zakończeniu pracy należy wykonać procedurę przedstawioną w sekcji [Po zakończeniu serwisowania komputera](#). Dodatkowe zalecenia dotyczące bezpieczeństwa można znaleźć na stronie Regulatory Compliance (Informacje o zgodności z przepisami prawnymi) pod adresem [dell.com/regulatory\\_compliance](http://dell.com/regulatory_compliance).

## Przed wykonaniem procedury

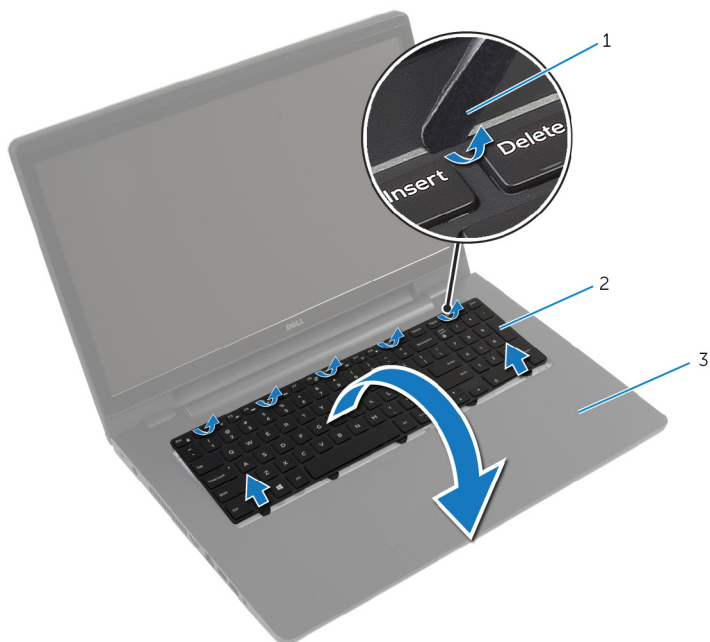
Wymontuj [akumulator](#).

## Procedura

- 1 Odwróć komputer i otwórz wyświetlacz, odchylając go najdalej, jak to możliwe.
- 2 Rysikiem z tworzywa sztucznego uwolnij zaczepy mocujące klawiaturę do zestawu podparcia dłoni.




- 3 Ostrożnie odwróć klawiaturę i umieść ją na podparciu dłoni.

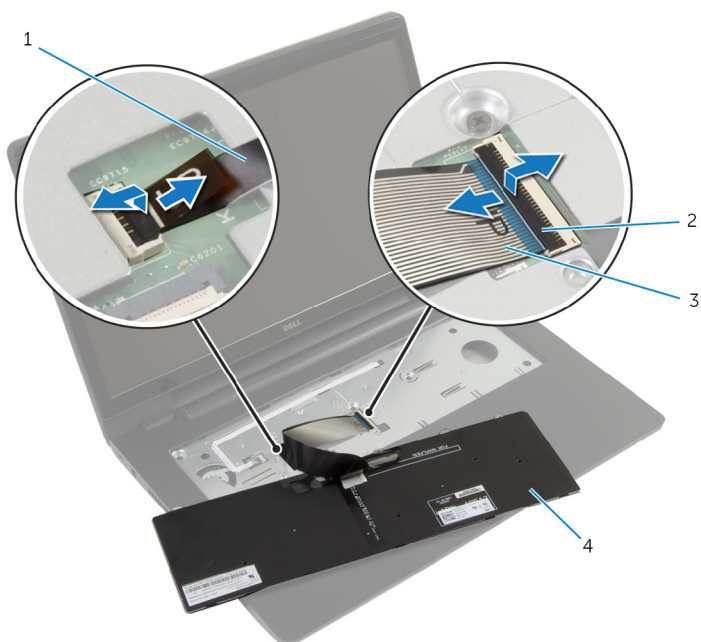


- 1 rysik z tworzywa sztucznego      2 klawiatura  
3 zestaw podparcia dłoni

- 4 Unieś zatrzaski, aby odłączyć kabel klawiatury i kabel podświetlenia klawiatury od płyty systemowej.

 **UWAGA:** Kabel podświetlenia klawiatury jest opcjonalny. Kabel podświetlenia klawiatury znajduje się tylko w komputerach wyposażonych w podświetlenie klawiatury.

5 Wyjmij klawiaturę z podparcia dłoni razem z kablami.



1 kabel podświetlenia klawiatury

2 zatrzaski (2)

3 kabel klawiatury

4 klawiatura

# Instalowanie klawiatury

---



**PRZESTROGA:** Przed przystąpieniem do wykonywania czynności wymagających otwarcia obudowy komputera należy zapoznać się z instrukcjami dotyczącymi bezpieczeństwa dostarczonymi z komputerem i wykonać procedurę przedstawioną w sekcji [Przed rozpoczęciem serwisowania komputera](#). Po zakończeniu pracy należy wykonać procedurę przedstawioną w sekcji [Po zakończeniu serwisowania komputera](#). Dodatkowe zalecenia dotyczące bezpieczeństwa można znaleźć na stronie Regulatory Compliance (Informacje o zgodności z przepisami prawnymi) pod adresem [dell.com/regulatory\\_compliance](http://dell.com/regulatory_compliance).

## Procedura



**UWAGA:** Jeśli instalujesz nową klawiaturę, złóż kable tak samo, jak są złożone na starej klawiaturze. Aby uzyskać więcej informacji, zobacz „[Składanie kabli klawiatury](#)”.

- 1 Podłącz kabel klawiatury i kabel podświetlenia klawiatury do złączy na płycie systemowej i naciśnij zatrzaski złączy, aby zamocować kable.
- 2 Odwróć klawiaturę, wsuń zaczepy na klawiaturze do szczelin w zestawie podparcia dłoni i wciśnij klawiaturę na miejsce.

## Składanie kabli klawiatury

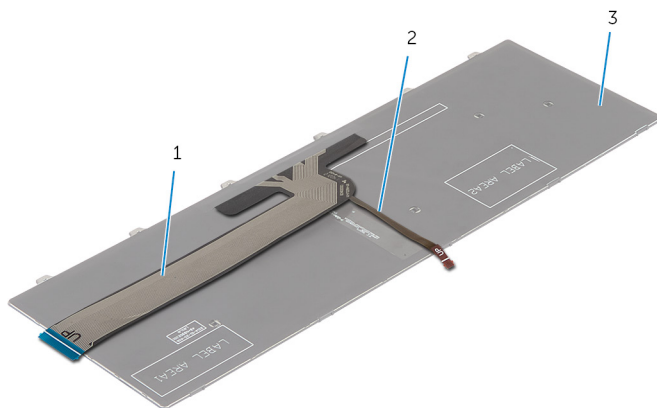


**UWAGA:** Kabel podświetlenia klawiatury jest obecny tylko wtedy, gdy w systemie jest zainstalowana podświetlana klawiatura.



**UWAGA:** W dostarczonej fabrycznie nowej klawiaturze kable nie są złożone.

- 1 Ułóż klawiaturę na czystej, płaskiej powierzchni.



1 kabel klawiatury

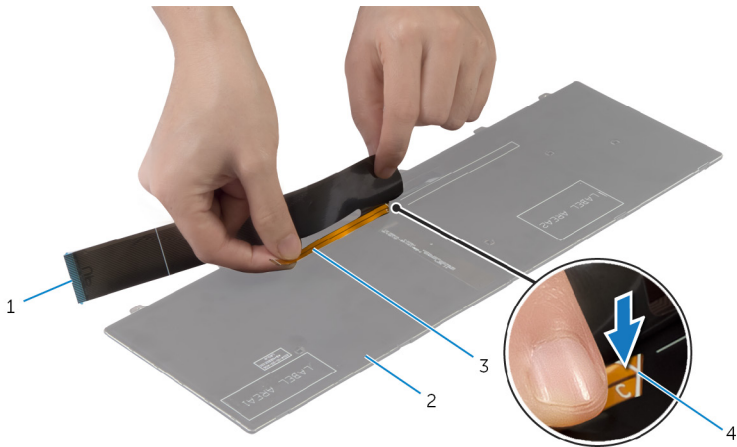
2 kabel podświetlenia klawiatury

3 klawiatura



**OSTRZEŻENIE:** Składając kable, nie należy wywierać na nie nadmiernej siły.

2 Unieś kabel klawiatury i delikatnie złoż go na linii składania.



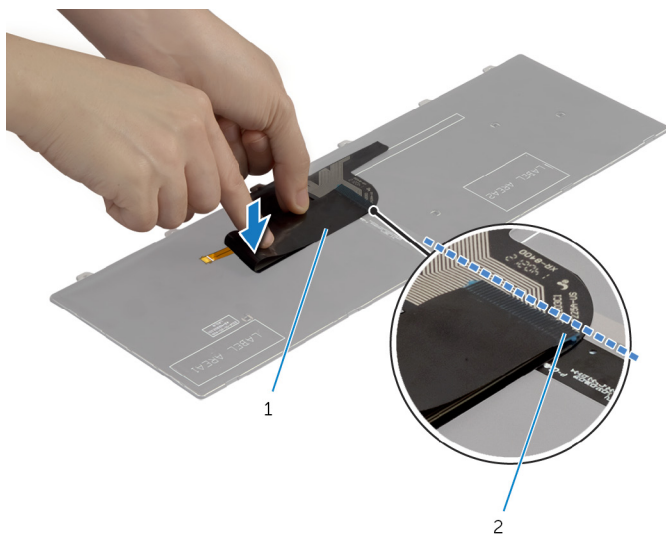
1 kabel klawiatury

2 klawiatura

3 kabel podświetlenia klawiatury

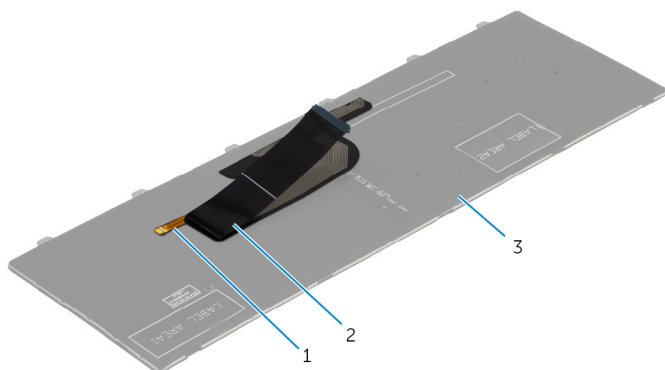
4 linia składania

3 Delikatnie złożź kabel według linii Ilustracja: .



1 kabel klawiatury

2 linia wyrównania



1 kabel podświetlenia klawiatury

2 kabel klawiatury

3 klawiatura

## Po wykonaniu procedury

Zainstaluj [akumulator](#).

# Wymontowywanie podparcia dłoni

---



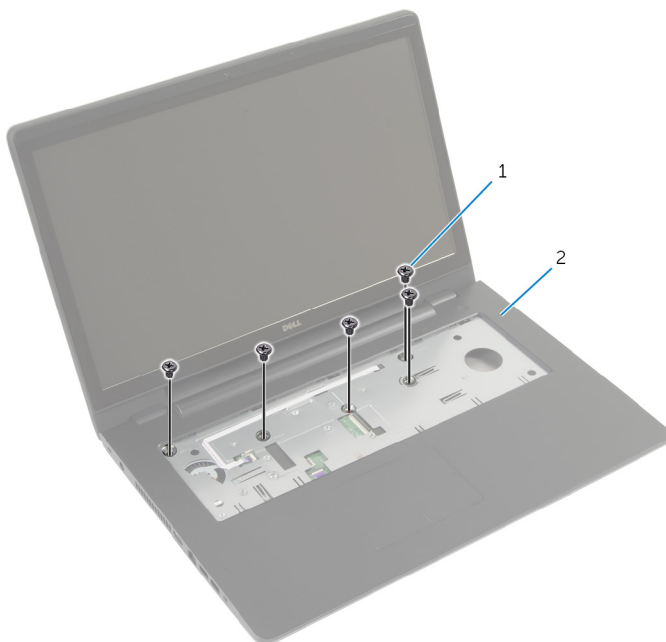
**PRZESTROGA:** Przed przystąpieniem do wykonywania czynności wymagających otwarcia obudowy komputera należy zapoznać się z instrukcjami dotyczącymi bezpieczeństwa dostarczonymi z komputerem i wykonać procedurę przedstawioną w sekcji [Przed rozpoczęciem serwisowania komputera](#). Po zakończeniu pracy należy wykonać procedurę przedstawioną w sekcji [Po zakończeniu serwisowania komputera](#). Dodatkowe zalecenia dotyczące bezpieczeństwa można znaleźć na stronie Regulatory Compliance (Informacje o zgodności z przepisami prawnymi) pod adresem [dell.com/regulatory\\_compliance](http://dell.com/regulatory_compliance).

## Przed wykonaniem procedury

- 1 Wymontuj [akumulator](#).
- 2 Wymontuj [pokrywę dolną](#).
- 3 Wykonaj punkty od 1 do 3 procedury wymontowywania [dysku twardego](#).
- 4 Wymontuj [napęd dysków optycznych](#).
- 5 Wymontuj [klawiaturę](#).

# Procedura

- 1 Wykręć śruby mocujące podparcie dłoni do płyty systemowej.



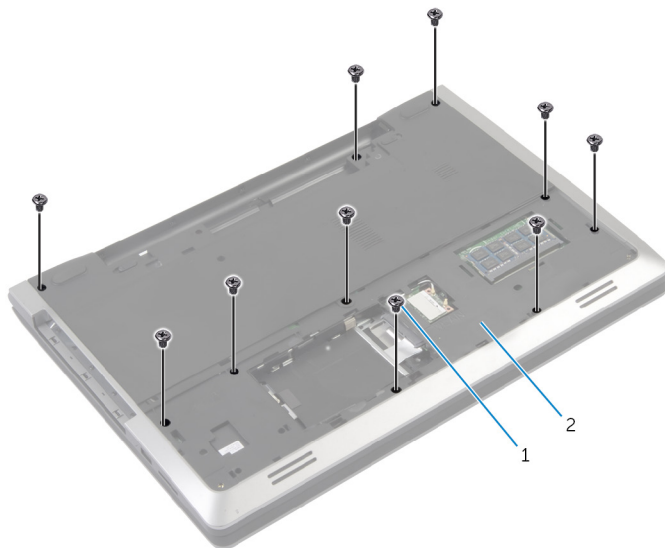
1 śruby (5)

2 podparcie dłoni

- 2 Zamknij wyświetlacz i odwróć komputer spodem do góry.



- 3 Wykręć śruby mocujące podparcie dłoni do podstawy komputera.

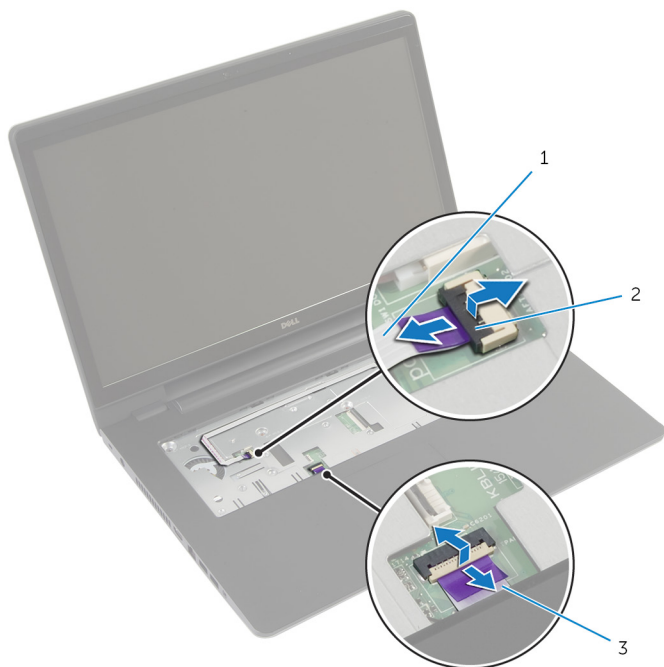


1 śruby (10)

2 podstawa komputera

- 4 Odwróć komputer i otwórz wyświetlacz, odchylając go najdalej, jak to możliwe.

- 5 Unieś zatrzask złącza i odłącz kabel płyty przycisku zasilania i kabel tabliczki dotykowej od płyty systemowej.



- 1 kabel płyty przycisku zasilania      2 zatrzaski złącza (2)  
3 kabel tabliczki dotykowej

- 6 Rysikiem z tworzywa sztucznego podważ podparcie dłoni i uwolnij zaczepy w podparciu dłoni ze szczelin w podstawie komputera.



1 rysik z tworzywa sztucznego

2 podparcie dłoni

- 7 Zdejmij podparcie dłoni z zestawu wyświetlacza.

# Instalowanie podparcia dłoni

---



**PRZESTROGA:** Przed przystąpieniem do wykonywania czynności wymagających otwarcia obudowy komputera należy zapoznać się z instrukcjami dotyczącymi bezpieczeństwa dostarczonymi z komputerem i wykonać procedurę przedstawioną w sekcji [Przed rozpoczęciem serwisowania komputera](#). Po zakończeniu pracy należy wykonać procedurę przedstawioną w sekcji [Po zakończeniu serwisowania komputera](#). Dodatkowe zalecenia dotyczące bezpieczeństwa można znaleźć na stronie Regulatory Compliance (Informacje o zgodności z przepisami prawnymi) pod adresem [dell.com/regulatory\\_compliance](http://dell.com/regulatory_compliance).

## Procedura

- 1 Dopasuj zaczepy w podparciu dłoni do szczelin w podstawie komputera i wciśnij podparcie dłoni na miejsce.
- 2 Wkręć śruby mocujące podparcie dłoni do płyty systemowej.
- 3 Podłącz kabel tabliczki dotykowej i kabel płyty przycisku zasilania do złączy na płycie systemowej i naciśnij zatrzaski złączy, aby umocować kable.
- 4 Zamknij wyświetlacz i odwróć komputer spodem do góry.
- 5 Wkręć śruby mocujące podparcie dłoni do podstawy komputera.

## Po wykonaniu procedury

- 1 Zainstaluj [klawiaturę](#).
- 2 Zainstaluj [napęd dysków optycznych](#).
- 3 Wykonaj punkty od 3 do 5 procedury instalowania [dysku twardego](#).
- 4 Zainstaluj [pokrywę dolną](#).
- 5 Zainstaluj [akumulator](#).

# Wymontowywanie płyty przycisku zasilania

---



**PRZESTROGA:** Przed przystąpieniem do wykonywania czynności wymagających otwarcia obudowy komputera należy zapoznać się z instrukcjami dotyczącymi bezpieczeństwa dostarczonymi z komputerem i wykonać procedurę przedstawioną w sekcji [Przed rozpoczęciem serwisowania komputera](#). Po zakończeniu pracy należy wykonać procedurę przedstawioną w sekcji [Po zakończeniu serwisowania komputera](#). Dodatkowe zalecenia dotyczące bezpieczeństwa można znaleźć na stronie Regulatory Compliance (Informacje o zgodności z przepisami prawnymi) pod adresem [dell.com/regulatory\\_compliance](http://dell.com/regulatory_compliance).

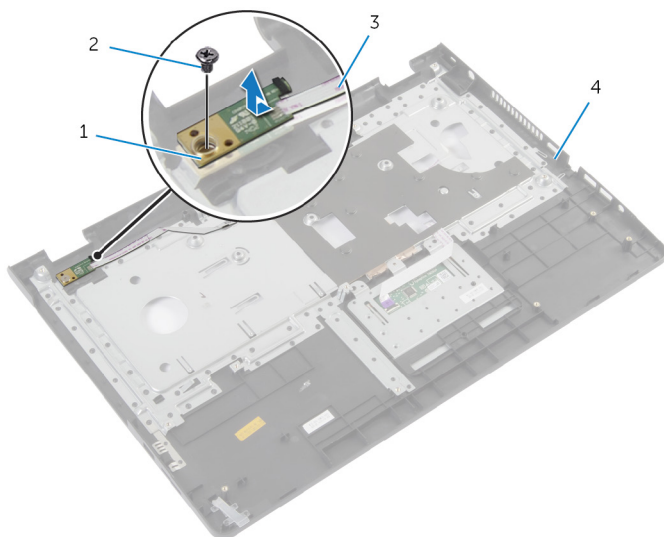
## Przed wykonaniem procedury

- 1 Wymontuj [akumulator](#).
- 2 Wymontuj [pokrywę dolną](#).
- 3 Wykonaj punkty od 1 do 3 procedury wymontowywania [dysku twardego](#).
- 4 Wykonaj punkty od 1 do 2 procedury wymontowywania [napędu dysków optycznych](#).
- 5 Wymontuj [klawiaturę](#).
- 6 Wymontuj [podparcie dłoni](#).

## Procedura

- 1 Odklej kabel płyty przycisku zasilania od podparcia dłoni.
- 2 Odwróć zestaw podparcia dłoni i połóż na czystej, płaskiej powierzchni.
- 3 Wyjmij kabel płyty przycisku zasilania przez otwór w podparciu dłoni.
- 4 Wykręć śrubę mocującą płytę przycisku zasilania do podparcia dłoni.
- 5 Zanotuj sposób poprowadzenia kabla płyty przycisku zasilania i odklej kabel od podparcia dłoni.

**6** Wyjmij płytę przycisku zasilania pod kątem i uwolnij ją z podparcia dłoni.



1 płyta przycisku zasilania

2 śruba

3 kabel płyty przycisku zasilania

4 podparcie dłoni

# Instalowanie płyty przycisku zasilania

---



**PRZESTROGA:** Przed przystąpieniem do wykonywania czynności wymagających otwarcia obudowy komputera należy zapoznać się z instrukcjami dotyczącymi bezpieczeństwa dostarczonymi z komputerem i wykonać procedurę przedstawioną w sekcji [Przed rozpoczęciem serwisowania komputera](#). Po zakończeniu pracy należy wykonać procedurę przedstawioną w sekcji [Po zakończeniu serwisowania komputera](#). Dodatkowe zalecenia dotyczące bezpieczeństwa można znaleźć na stronie Regulatory Compliance (Informacje o zgodności z przepisami prawnymi) pod adresem [dell.com/regulatory\\_compliance](http://dell.com/regulatory_compliance).

## Procedura

- 1 Dopasuj otwór na śrubę w płycie przycisku zasilania do otworu w podparciu dłoni.
- 2 Wkręć śrubę mocującą płytę przycisku zasilania do podparcia dłoni.
- 3 Przyklej kabel płyty przycisku zasilania do zestawu podparcia dłoni.
- 4 Przełóż kabel płyty przycisku zasilania przez otwór w zestawie podparcia dłoni.
- 5 Odwróć zestaw podparcia dłoni.

## Po wykonaniu procedury

- 1 Zainstaluj [podparcie dłoni](#).
- 2 Zainstaluj [klawiaturę](#).
- 3 Wykonaj punkty od 3 do 5 procedury instalowania [dysku twardego](#).
- 4 Zainstaluj [pokrywę dolną](#).
- 5 Zainstaluj [akumulator](#).

# Wymontowywanie tabliczki dotykowej

---



**PRZESTROGA:** Przed przystąpieniem do wykonywania czynności wymagających otwarcia obudowy komputera należy zapoznać się z instrukcjami dotyczącymi bezpieczeństwa dostarczonymi z komputerem i wykonać procedurę przedstawioną w sekcji [Przed rozpoczęciem serwisowania komputera](#). Po zakończeniu pracy należy wykonać procedurę przedstawioną w sekcji [Po zakończeniu serwisowania komputera](#). Dodatkowe zalecenia dotyczące bezpieczeństwa można znaleźć na stronie Regulatory Compliance (Informacje o zgodności z przepisami prawnymi) pod adresem [dell.com/regulatory\\_compliance](http://dell.com/regulatory_compliance).

## Przed wykonaniem procedury

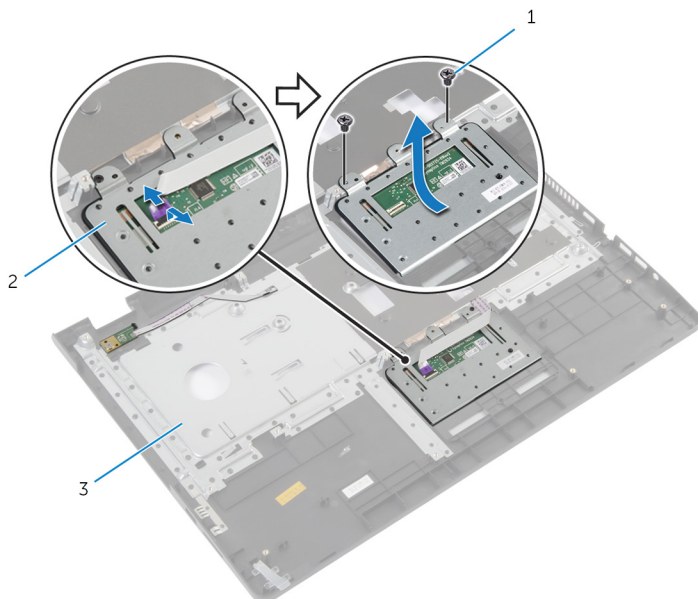
- 1 Wymontuj [akumulator](#).
- 2 Wymontuj [pokrywę dolną](#).
- 3 Wykonaj punkty od 1 do 3 procedury wymontowywania [dysku twardego](#).
- 4 Wykonaj punkty od 1 do 2 procedury wymontowywania [napędu dysków optycznych](#).
- 5 Wymontuj [klawiaturę](#).
- 6 Wymontuj [podparcie dłoni](#).

## Procedura

- 1 Unieś zatrzask złącza i odłącz kabel tabliczki dotykowej od tabliczki dotykowej.



**2** Wykręć śruby mocujące tabliczkę dotykową do podparcia dłoni.



1 śruby (2)

2 tabliczka dotykowa

3 podparcie dłoni

**3** Wymij tabliczkę dotykową z podparcia dłoni.

# Instalowanie tabliczki dotykowej

---



**PRZESTROGA:** Przed przystąpieniem do wykonywania czynności wymagających otwarcia obudowy komputera należy zapoznać się z instrukcjami dotyczącymi bezpieczeństwa dostarczonymi z komputerem i wykonać procedurę przedstawioną w sekcji [Przed rozpoczęciem serwisowania komputera](#). Po zakończeniu pracy należy wykonać procedurę przedstawioną w sekcji [Po zakończeniu serwisowania komputera](#). Dodatkowe zalecenia dotyczące bezpieczeństwa można znaleźć na stronie Regulatory Compliance (Informacje o zgodności z przepisami prawnymi) pod adresem [dell.com/regulatory\\_compliance](http://dell.com/regulatory_compliance).

## Procedura

- 1 Dopasuj otwory na śruby w tabliczce dotykowej do otworów w podparciu dłoni.
- 2 Wkręć śruby mocujące tabliczkę dotykową do podparcia dłoni.
- 3 Podłącz kabel do złącza tabliczki dotykowej i dociśnij zatrzask, aby zamocować kabel.

## Po wykonaniu procedury

- 1 Zainstaluj [podparcie dłoni](#).
- 2 Zainstaluj [klawiaturę](#).
- 3 Wykonaj punkty od 4 do 5 procedury instalowania [napędu dysków optycznych](#).
- 4 Wykonaj punkty od 3 do 5 procedury instalowania [dysku twardego](#).
- 5 Zainstaluj [pokrywę dolną](#).
- 6 Zainstaluj [akumulator](#).

# Wymontowywanie płyty złącza akumulatora

---



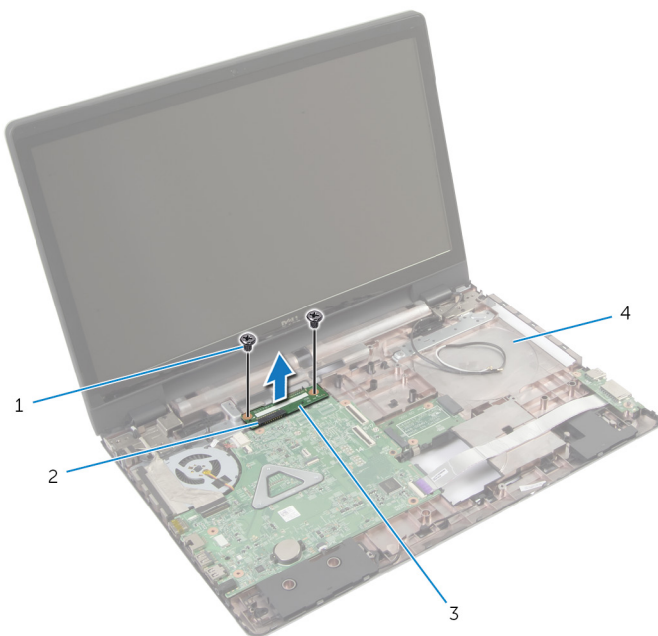
**PRZESTROGA:** Przed przystąpieniem do wykonywania czynności wymagających otwarcia obudowy komputera należy zapoznać się z instrukcjami dotyczącymi bezpieczeństwa dostarczonymi z komputerem i wykonać procedurę przedstawioną w sekcji [Przed rozpoczęciem serwisowania komputera](#). Po zakończeniu pracy należy wykonać procedurę przedstawioną w sekcji [Po zakończeniu serwisowania komputera](#). Dodatkowe zalecenia dotyczące bezpieczeństwa można znaleźć na stronie Regulatory Compliance (Informacje o zgodności z przepisami prawnymi) pod adresem [dell.com/regulatory\\_compliance](http://dell.com/regulatory_compliance).

## Przed wykonaniem procedury

- 1 Wymontuj [akumulator](#).
- 2 Wymontuj [pokrywę dolną](#).
- 3 Wykonaj punkty od 1 do 3 procedury wymontowywania [dysku twardego](#).
- 4 Wykonaj punkty od 1 do 2 procedury wymontowywania [napędu dysków optycznych](#).
- 5 Wymontuj [klawiaturę](#).
- 6 Wymontuj [podparcie dłoni](#).

# Procedura

- 1 Wykręć śruby mocujące płytę złącza akumulatora do podstawy komputera.



- |   |                          |   |                    |
|---|--------------------------|---|--------------------|
| 1 | śruby (2)                | 2 | zatrzask złącza    |
| 3 | płyta złącza akumulatora | 4 | podstawa komputera |

- 2 Ostrożnie unieś płytę złącza akumulatora, aby ją odłączyć od płyty systemowej.

# Instalowanie płyty złącza akumulatora

---



**PRZESTROGA:** Przed przystąpieniem do wykonywania czynności wymagających otwarcia obudowy komputera należy zapoznać się z instrukcjami dotyczącymi bezpieczeństwa dostarczonymi z komputerem i wykonać procedurę przedstawioną w sekcji [Przed rozpoczęciem serwisowania komputera](#). Po zakończeniu pracy należy wykonać procedurę przedstawioną w sekcji [Po zakończeniu serwisowania komputera](#). Dodatkowe zalecenia dotyczące bezpieczeństwa można znaleźć na stronie Regulatory Compliance (Informacje o zgodności z przepisami prawnymi) pod adresem [dell.com/regulatory\\_compliance](http://dell.com/regulatory_compliance).

## Procedura

- 1 Dopasuj otwory na śruby w płycie złącza akumulatora do otworów w podstawie komputera.
- 2 Wciśnij płytę złącza akumulatora na miejsce.
- 3 Wkręć śruby mocujące płytę złącza akumulatora do podstawy komputera.

## Po wykonaniu procedury

- 1 Zainstaluj [podparcie dłoni](#).
- 2 Zainstaluj [klawiaturę](#).
- 3 Wykonaj punkty od 4 do 5 procedury instalowania [napędu dysków optycznych](#).
- 4 Wykonaj punkty od 3 do 5 procedury instalowania [dysku twardego](#).
- 5 Zainstaluj [pokrywę dolną](#).
- 6 Zainstaluj [akumulator](#).

# Wymontowywanie płyty we/wy

---



**PRZESTROGA:** Przed przystąpieniem do wykonywania czynności wymagających otwarcia obudowy komputera należy zapoznać się z instrukcjami dotyczącymi bezpieczeństwa dostarczonymi z komputerem i wykonać procedurę przedstawioną w sekcji [Przed rozpoczęciem serwisowania komputera](#). Po zakończeniu pracy należy wykonać procedurę przedstawioną w sekcji [Po zakończeniu serwisowania komputera](#). Dodatkowe zalecenia dotyczące bezpieczeństwa można znaleźć na stronie Regulatory Compliance (Informacje o zgodności z przepisami prawnymi) pod adresem [dell.com/regulatory\\_compliance](http://dell.com/regulatory_compliance).

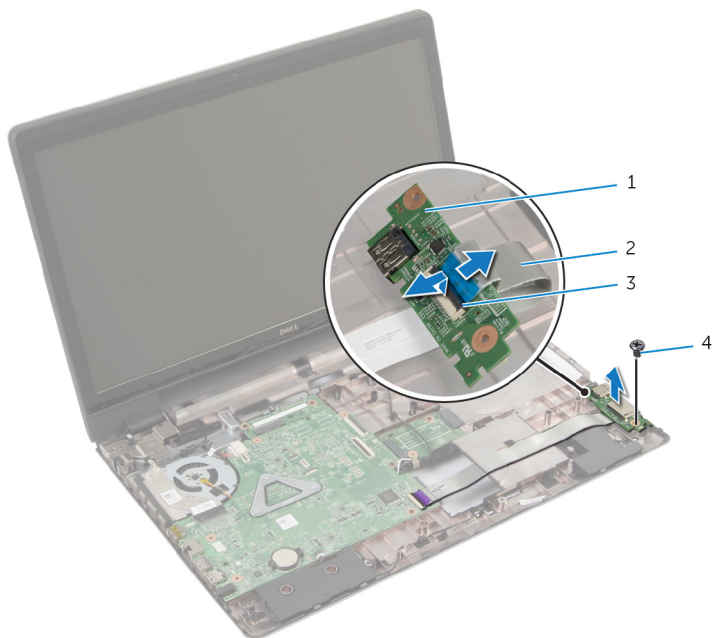
## Przed wykonaniem procedury

- 1 Wymontuj [akumulator](#).
- 2 Wymontuj [pokrywę dolną](#).
- 3 Wykonaj punkty od 1 do 3 procedury wymontowywania [dysku twardego](#).
- 4 Wykonaj punkty od 1 do 2 procedury wymontowywania [napędu dysków optycznych](#).
- 5 Wymontuj [klawiaturę](#).
- 6 Wymontuj [podparcie dłoni](#).

## Procedura

- 1 Wykręć śrubę mocującą płytę we/wy do podstawy komputera.
- 2 Ostrożnie wyjmij płytę we/wy i odwróć ją.
- 3 Unieś zatrzask złącza i przy użyciu uchwytu odłącz kabel płyty we/wy od płyty we/wy.

4 Wyjmij płytę we/wy z podstawy komputera.



1 płyta we/wy

2 kabel płyty we/wy

3 zatrzask złącza

4 śruba

# Instalowanie płyty we/wy

---



**PRZESTROGA:** Przed przystąpieniem do wykonywania czynności wymagających otwarcia obudowy komputera należy zapoznać się z instrukcjami dotyczącymi bezpieczeństwa dostarczonymi z komputerem i wykonać procedurę przedstawioną w sekcji [Przed rozpoczęciem serwisowania komputera](#). Po zakończeniu pracy należy wykonać procedurę przedstawioną w sekcji [Po zakończeniu serwisowania komputera](#). Dodatkowe zalecenia dotyczące bezpieczeństwa można znaleźć na stronie Regulatory Compliance (Informacje o zgodności z przepisami prawnymi) pod adresem [dell.com/regulatory\\_compliance](http://dell.com/regulatory_compliance).

## Procedura

- 1 Podłącz kabel płyty we/wy do złącza na płycie we/wy i naciśnij zatrzask złącza, aby zamocować kabel.
- 2 Odwróć płytę we/wy i dopasuj otwory na śruby w płycie we/wy do otworów w podstawie komputera.
- 3 Wkręć śrubę mocującą płytę we/wy do podstawy komputera.

## Po wykonaniu procedury

- 1 Zainstaluj [podparcie dłoni](#).
- 2 Zainstaluj [klawiaturę](#).
- 3 Wykonaj punkty od 4 do 5 procedury instalowania [napędu dysków optycznych](#).
- 4 Wykonaj punkty od 3 do 5 procedury instalowania [dysku twardego](#).
- 5 Zainstaluj [pokrywę dolną](#).
- 6 Zainstaluj [akumulator](#).



# Wymontowywanie płyty złącza napędu dysków optycznych

---



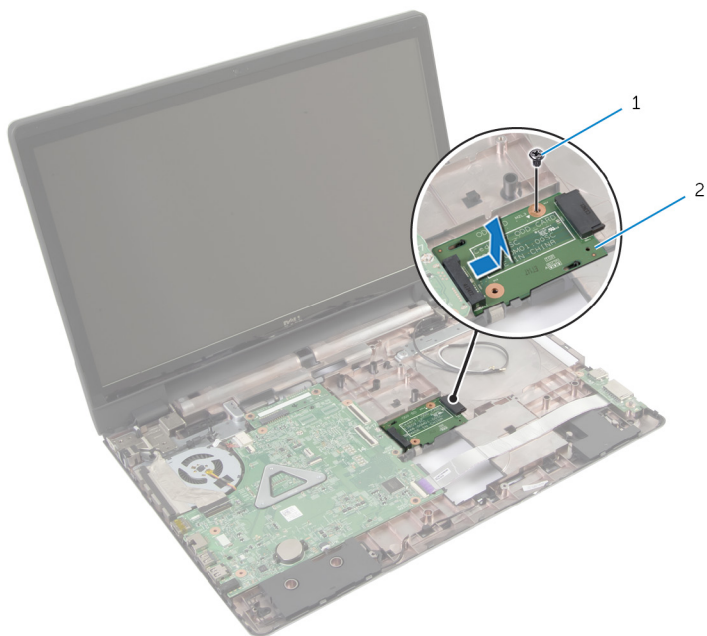
**PRZESTROGA:** Przed przystąpieniem do wykonywania czynności wymagających otwarcia obudowy komputera należy zapoznać się z instrukcjami dotyczącymi bezpieczeństwa dostarczonymi z komputerem i wykonać procedurę przedstawioną w sekcji [Przed rozpoczęciem serwisowania komputera](#). Po zakończeniu pracy należy wykonać procedurę przedstawioną w sekcji [Po zakończeniu serwisowania komputera](#). Dodatkowe zalecenia dotyczące bezpieczeństwa można znaleźć na stronie Regulatory Compliance (Informacje o zgodności z przepisami prawnymi) pod adresem [dell.com/regulatory\\_compliance](http://dell.com/regulatory_compliance).

## Przed wykonaniem procedury

- 1 Wymontuj [akumulator](#).
- 2 Wymontuj [pokrywę dolną](#).
- 3 Wykonaj punkty od 1 do 3 procedury wymontowywania [dysku twardego](#).
- 4 Wymontuj [napęd dysków optycznych](#).
- 5 Wymontuj [kartę sieci bezprzewodowej](#).
- 6 Wymontuj [klawiaturę](#).
- 7 Wymontuj [podparcie dłoni](#).

# Procedura

- 1 Wykręć śrubę mocującą płytę złącza napędu dysków optycznych do podstawy komputera.



1 śruba

2 płyta złącza napędu dysków optycznych

- 2 Przesuń i wyjmij płytę złącza napędu dysków optycznych z podstawy komputera.

# Instalowanie płyty złącza napędu dysków optycznych

---



**PRZESTROGA:** Przed przystąpieniem do wykonywania czynności wymagających otwarcia obudowy komputera należy zapoznać się z instrukcjami dotyczącymi bezpieczeństwa dostarczonymi z komputerem i wykonać procedurę przedstawioną w sekcji [Przed rozpoczęciem serwisowania komputera](#). Po zakończeniu pracy należy wykonać procedurę przedstawioną w sekcji [Po zakończeniu serwisowania komputera](#). Dodatkowe zalecenia dotyczące bezpieczeństwa można znaleźć na stronie Regulatory Compliance (Informacje o zgodności z przepisami prawnymi) pod adresem [dell.com/regulatory\\_compliance](http://dell.com/regulatory_compliance).

## Procedura



- 1 Wsuń płytę złącza napędu dysków optycznych i podłącz ją do płyty systemowej.
- 2 Wkręć śrubę mocującą płytę złącza napędu dysków optycznych do podstawy komputera.

## Po wykonaniu procedury

- 1 Zainstaluj [podparcie dłoni](#).
- 2 Zainstaluj [klawiaturę](#).
- 3 Zainstaluj [kartę sieci bezprzewodowej](#).
- 4 Wykonaj punkty od 3 do 5 procedury instalowania [dysku twardego](#).
- 5 Zainstaluj [napęd dysków optycznych](#).
- 6 Zainstaluj [pokrywę dolną](#).
- 7 Zainstaluj [akumulator](#).

# Wymontowywanie baterii pastylkowej

---

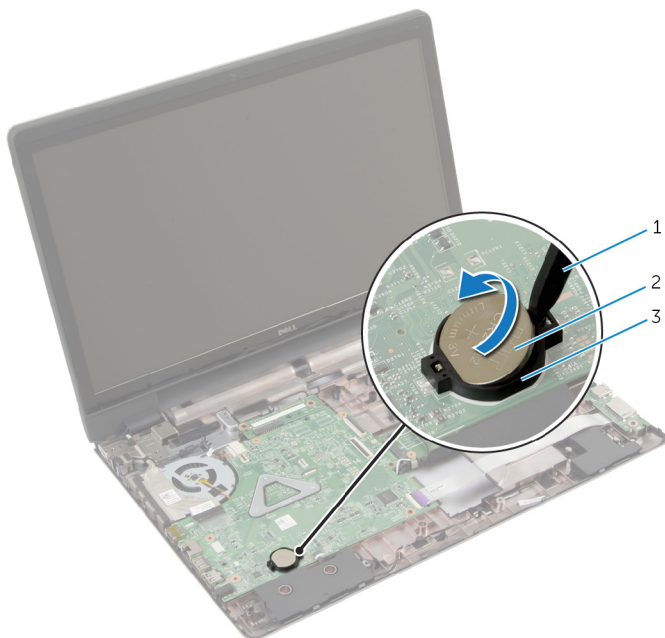
-  **PRZESTROGA:** Przed przystąpieniem do wykonywania czynności wymagających otwarcia obudowy komputera należy zapoznać się z instrukcjami dotyczącymi bezpieczeństwa dostarczonymi z komputerem i wykonać procedurę przedstawioną w sekcji [Przed rozpoczęciem serwisowania komputera](#). Po zakończeniu pracy należy wykonać procedurę przedstawioną w sekcji [Po zakończeniu serwisowania komputera](#). Dodatkowe zalecenia dotyczące bezpieczeństwa można znaleźć na stronie Regulatory Compliance (Informacje o zgodności z przepisami prawnymi) pod adresem [dell.com/regulatory\\_compliance](http://dell.com/regulatory_compliance).
-  **OSTRZEŻENIE:** Wyjęcie baterii pastylkowej powoduje zresetowanie ustawień systemu BIOS i przywrócenie ich domyślnych wartości. Producent zaleca zanotowanie ustawień systemu BIOS przed wyjęciem baterii pastylkowej.

## Przed wykonaniem procedury

- 1 Wymontuj [akumulator](#).
- 2 Wymontuj [pokrywę dolną](#).
- 3 Wykonaj punkty od 1 do 3 procedury wymontowywania [dysku twardego](#).
- 4 Wykonaj punkty od 1 do 2 procedury wymontowywania [napędu dysków optycznych](#).
- 5 Wymontuj [klawiaturę](#).
- 6 Wymontuj [podparcie dłoni](#).

## Procedura

Rysikiem z tworzywa sztucznego delikatnie podważ baterię pastylkową i wyjmij ją z gniazda na płycie systemowej.



1 rysik z tworzywa sztucznego

2 bateria pastylkowa

3 gniazdo baterii

# Instalowanie baterii pastylkowej

---



**PRZESTROGA:** Przed przystąpieniem do wykonywania czynności wymagających otwarcia obudowy komputera należy zapoznać się z instrukcjami dotyczącymi bezpieczeństwa dostarczonymi z komputerem i wykonać procedurę przedstawioną w sekcji [Przed rozpoczęciem serwisowania komputera](#). Po zakończeniu pracy należy wykonać procedurę przedstawioną w sekcji [Po zakończeniu serwisowania komputera](#). Dodatkowe zalecenia dotyczące bezpieczeństwa można znaleźć na stronie Regulatory Compliance (Informacje o zgodności z przepisami prawnymi) pod adresem [dell.com/regulatory\\_compliance](http://dell.com/regulatory_compliance).

## Procedura

Włóż baterię pastylkową biegunem dodatnim skierowanym do góry do gniazda na płycie systemowej.

## Po wykonaniu procedury

- 1 Zainstaluj [podparcie dłoni](#).
- 2 Zainstaluj [klawiaturę](#).
- 3 Wykonaj punkty od 4 do 5 procedury instalowania [napędu dysków optycznych](#).
- 4 Wykonaj punkty od 3 do 5 procedury instalowania [dysku twardego](#).
- 5 Zainstaluj [akumulator](#).
- 6 Zainstaluj [pokrywę dolną](#).

# Wymontowywanie głośników

---



**PRZESTROGA:** Przed przystąpieniem do wykonywania czynności wymagających otwarcia obudowy komputera należy zapoznać się z instrukcjami dotyczącymi bezpieczeństwa dostarczonymi z komputerem i wykonać procedurę przedstawioną w sekcji [Przed rozpoczęciem serwisowania komputera](#). Po zakończeniu pracy należy wykonać procedurę przedstawioną w sekcji [Po zakończeniu serwisowania komputera](#). Dodatkowe zalecenia dotyczące bezpieczeństwa można znaleźć na stronie Regulatory Compliance (Informacje o zgodności z przepisami prawnymi) pod adresem [dell.com/regulatory\\_compliance](http://dell.com/regulatory_compliance).

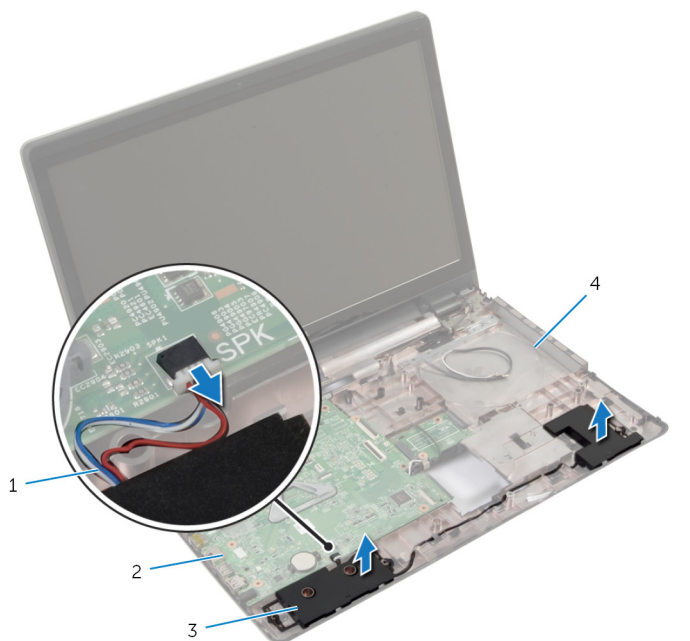
## Przed wykonaniem procedury

- 1 Wymontuj [akumulator](#).
- 2 Wymontuj [pokrywę dolną](#).
- 3 Wykonaj punkty od 1 do 3 procedury wymontowywania [dysku twardego](#).
- 4 Wykonaj punkty od 1 do 2 procedury wymontowywania [napędu dysków optycznych](#).
- 5 Wymontuj [klawiaturę](#).
- 6 Wymontuj [podparcie dłoni](#).
- 7 Wymontuj [panel wejścia/wyjścia](#).

## Procedura

- 1 Odłącz kabel głośnika od płyty systemowej.
- 2 Zanotuj sposób poprowadzenia kabla głośników i wyjmij kabel z prowadnic w podstawie komputera.

3 Wyjmij głośniki razem z kablem z podstawy komputera.



1 kabel głośników

2 płyta systemowa

3 głośniki (2)

4 podstawa komputera



# Instalowanie głośników

---



**PRZESTROGA:** Przed przystąpieniem do wykonywania czynności wymagających otwarcia obudowy komputera należy zapoznać się z instrukcjami dotyczącymi bezpieczeństwa dostarczonymi z komputerem i wykonać procedurę przedstawioną w sekcji [Przed rozpoczęciem serwisowania komputera](#). Po zakończeniu pracy należy wykonać procedurę przedstawioną w sekcji [Po zakończeniu serwisowania komputera](#). Dodatkowe zalecenia dotyczące bezpieczeństwa można znaleźć na stronie Regulatory Compliance (Informacje o zgodności z przepisami prawnymi) pod adresem [dell.com/regulatory\\_compliance](http://dell.com/regulatory_compliance).

## Procedura

- 1 Umieść głośniki na miejscach przy użyciu prowadnic w podstawie komputera.
- 2 Umieść kabel głośników w prowadnicach w podstawie komputera.
- 3 Podłącz kabel głośników do płyty systemowej.

## Po wykonaniu procedury

- 1 Zainstaluj [płyte we/wy](#).
- 2 Zainstaluj [podparcie dłoni](#).
- 3 Zainstaluj [klawiaturę](#).
- 4 Wykonaj punkty od 3 do 5 procedury instalowania [dysku twardego](#).
- 5 Wykonaj punkty od 4 do 5 procedury instalowania [napędu dysków optycznych](#).
- 6 Zainstaluj [pokrywę dolną](#).
- 7 Zainstaluj [akumulator](#).

# Wymontowywanie płyty systemowej



**PRZESTROGA:** Przed przystąpieniem do wykonywania czynności wymagających otwarcia obudowy komputera należy zapoznać się z instrukcjami dotyczącymi bezpieczeństwa dostarczonymi z komputerem i wykonać procedurę przedstawioną w sekcji [Przed rozpoczęciem serwisowania komputera](#). Po zakończeniu pracy należy wykonać procedurę przedstawioną w sekcji [Po zakończeniu serwisowania komputera](#). Dodatkowe zalecenia dotyczące bezpieczeństwa można znaleźć na stronie Regulatory Compliance (Informacje o zgodności z przepisami prawnymi) pod adresem [dell.com/regulatory\\_compliance](http://dell.com/regulatory_compliance).



**UWAGA:** Znacznik serwisowy komputera znajduje się na płycie systemowej. Po wymianie płyty systemowej należy wprowadzić znacznik serwisowy w systemie BIOS.



**UWAGA:** Wymiana płyty systemowej powoduje usunięcie wszystkich zmian wprowadzonych w systemie BIOS za pomocą programu konfiguracji systemu. Po wymianie płyty systemowej trzeba ponownie wprowadzić żądane zmiany.



**UWAGA:** Przed odłączeniem kabli od płyty systemowej należy zanotować rozmieszczenie złączy, tak aby móc poprawnie podłączyć kable po wymianie płyty systemowej.

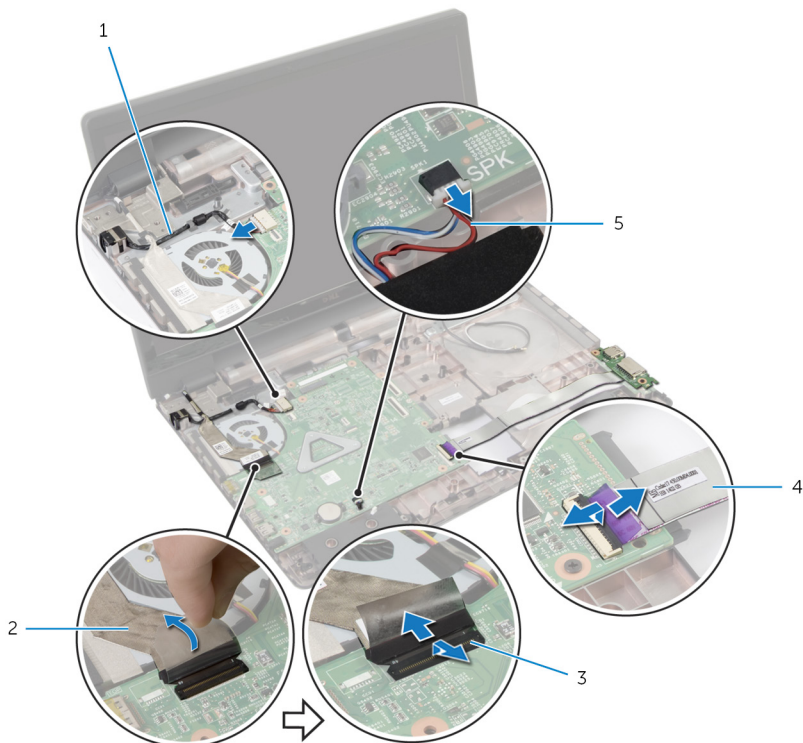
## Przed wykonaniem procedury

- 1 Wymontuj [akumulator](#).
- 2 Wymontuj [pokrywę dolną](#).
- 3 Wymontuj [moduł pamięci](#).
- 4 Wykonaj punkty od 1 do 3 procedury wymontowywania [dysku twardego](#).
- 5 Wykonaj punkty od 1 do 2 procedury wymontowywania [napędu dysków optycznych](#).
- 6 Wymontuj [kartę sieci bezprzewodowej](#).
- 7 Wymontuj [klawiaturę](#).
- 8 Wymontuj [podparcie dłoni](#).
- 9 Wymontuj [płytę złącza akumulatora](#).
- 10 Wymontuj [płytę złącza napędu dysków optycznych](#).

## Procedura

- 1 Zamknij wyświetlacz i odwróć komputer spodem do góry.
- 2 Wyjmij kable antenowe z prowadnic w podstawie komputera.

- 3 Przełóż kable antenowe przez otwór w podstawie komputera.
- 4 Odwróć komputer i otwórz wyświetlacz, odchylając go najdalej, jak to możliwe.
- 5 Zdejmij taśmę mocującą kabel wyświetlacza do zestawu płyty systemowej.
- 6 Unieś zatrzaski złączy i odłącz kabel wyświetlacza i kabel płyty we/wy od płyty systemowej.
- 7 Zdejmij kabel wyświetlacza z wentylatora.
- 8 Odłącz kabel gniazda zasilacza i kabel głośników od płyty systemowej.



- |   |                         |   |                    |
|---|-------------------------|---|--------------------|
| 1 | kabel gniazda zasilacza | 2 | kabel wyświetlacza |
| 3 | zatrzaski (3)           | 4 | kabel płyty we/wy  |
| 5 | kabel głośników         |   |                    |

- 9 Wykręć śruby mocujące zestaw płyty systemowej do podstawy komputera.

10 Wyjmij zestaw płyty systemowej z podstawy komputera.



1 śruby (3)


2 zestaw płyty systemowej


3 podstawa komputera


11 Wymontuj [zestaw radiatora](#).

# Instalowanie płyty systemowej

---

 **PRZESTROGA:** Przed przystąpieniem do wykonywania czynności wymagających otwarcia obudowy komputera należy zapoznać się z instrukcjami dotyczącymi bezpieczeństwa dostarczonymi z komputerem i wykonać procedurę przedstawioną w sekcji [Przed rozpoczęciem serwisowania komputera](#). Po zakończeniu pracy należy wykonać procedurę przedstawioną w sekcji [Po zakończeniu serwisowania komputera](#). Dodatkowe zalecenia dotyczące bezpieczeństwa można znaleźć na stronie Regulatory Compliance (Informacje o zgodności z przepisami prawnymi) pod adresem [dell.com/regulatory\\_compliance](http://dell.com/regulatory_compliance).

 **UWAGA:** Znacznik serwisowy komputera znajduje się na płycie systemowej. Po wymianie płyty systemowej należy wprowadzić znacznik serwisowy w systemie BIOS.

 **UWAGA:** Wymiana płyty systemowej powoduje usunięcie wszystkich zmian wprowadzonych w systemie BIOS za pomocą programu konfiguracji systemu. Po wymianie płyty systemowej trzeba ponownie wprowadzić żądane zmiany.

## Procedura

- 1 Zainstaluj [zestaw radiatora](#).
- 2 Dopasuj otwory na śruby w zestawie płycie systemowej do otworów w podstawie komputera.
- 3 Wkręć śruby mocujące zestaw płyty systemowej do podstawy komputera.
- 4 Podłącz kabel gniazda zasilacza i kabel głośników do płyty systemowej.
- 5 Przyklej kabel wyświetlacza do panelu wyświetlacza.
- 6 Podłącz kabel wyświetlacza i kabel płyty we/wy do odpowiednich złączy na płycie systemowej i naciśnij zatrzaski złączy, aby zamocować kable.
- 7 Przyklej taśmę mocującą kabel wyświetlacza do płyty systemowej.
- 8 Przełóż kable antenowe przez otwór w podstawie komputera.
- 9 Zamknij wyświetlacz i odwróć komputer spodem do góry.
- 10 Umieść kable antenowe w podstawie komputera.

## Po wykonaniu procedury

- 1 Zainstaluj [płyte złącza napędu dysków optycznych](#).
- 2 Zainstaluj [płyte złącza akumulatora](#).
- 3 Zainstaluj [podparcie dłoni](#).

- 4 Zainstaluj [klawiaturę](#).
- 5 Zainstaluj [kartę sieci bezprzewodowej](#).
- 6 Wykonaj punkty od 4 do 5 procedury instalowania [napędu dysków optycznych](#).
- 7 Wykonaj punkty od 3 do 5 procedury instalowania [dysku twardego](#).
- 8 Zainstaluj [moduł pamięci](#).
- 9 Zainstaluj [pokrywę dolną](#).
- 10 Zainstaluj [akumulator](#).

# Wymontowywanie zestawu radiatora



**PRZESTROGA:** Przed przystąpieniem do wykonywania czynności wymagających otwarcia obudowy komputera należy zapoznać się z instrukcjami dotyczącymi bezpieczeństwa dostarczonymi z komputerem i wykonać procedurę przedstawioną w sekcji [Przed rozpoczęciem serwisowania komputera](#). Po zakończeniu pracy należy wykonać procedurę przedstawioną w sekcji [Po zakończeniu serwisowania komputera](#). Dodatkowe zalecenia dotyczące bezpieczeństwa można znaleźć na stronie Regulatory Compliance (Informacje o zgodności z przepisami prawnymi) pod adresem [dell.com/regulatory\\_compliance](http://dell.com/regulatory_compliance).



**PRZESTROGA:** Radiator może się nagrzewać podczas pracy komputera; jest to normalne zjawisko. Przed dotknięciem radiatora należy poczekać, aż ostygnie.



**OSTRZEŻENIE:** Aby zapewnić jak najlepsze chłodzenie procesora, nie należy dotykać powierzchni termoprzewodzących na zestawie chłodzącym procesora. Substancje oleiste na skórze dłoni mogą zmniejszyć przewodność cieplną.

## Przed wykonaniem procedury

- 1 Wymontuj [akumulator](#).
- 2 Wymontuj [pokrywę dolną](#).
- 3 Wymontuj [kartę sieci bezprzewodowej](#).
- 4 Wymontuj [moduł pamięci](#).
- 5 Wykonaj punkty od 1 do 2 procedury wymontowywania [napędu dysków optycznych](#).
- 6 Wykonaj punkty od 1 do 3 procedury wymontowywania [dysku twardego](#).
- 7 Wymontuj [klawiaturę](#).
- 8 Wymontuj [podparcie dłoni](#).
- 9 Wymontuj [płyte złącza akumulatora](#).
- 10 Wymontuj [płyte złącza napędu dysków optycznych](#).
- 11 Wykonaj punkty od 1 do 10 procedury wymontowywania [płyty systemowej](#).

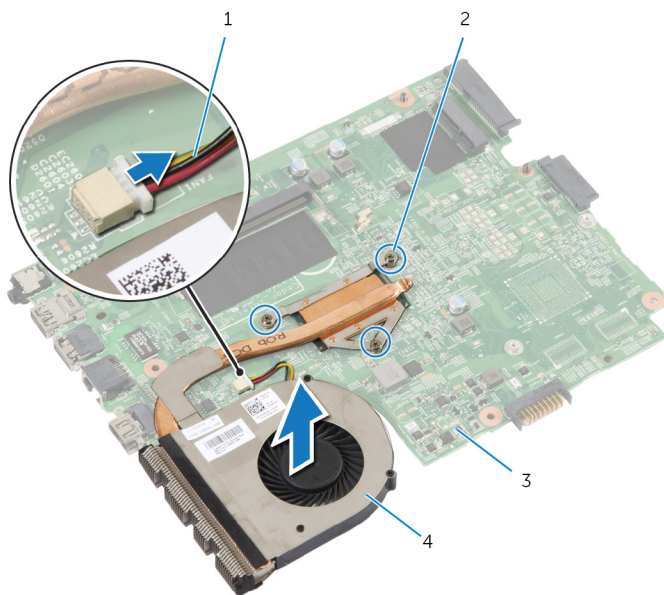
## Procedura

- 1 Odwróć zestaw płyty systemowej i połóż na czystej, płaskiej powierzchni.
- 2 W kolejności wskazanej na radiatorze poluzuj śruby mocujące zestaw radiatora do płyty systemowej.



**UWAGA:** Wygląd radiatora i liczba śrub zależą od zamówionej konfiguracji.

- 3 Odłącz kabel wentylatora od płyty systemowej.
- 4 Zdejmij zestaw radiatora z płyty systemowej.




- |   |                   |   |                    |
|---|-------------------|---|--------------------|
| 1 | kabel wentylatora | 2 | śruby mocujące (3) |
| 3 | płyta systemowa   | 4 | zestaw radiatora   |



# Instalowanie zestawu radiatora

---

 **PRZESTROGA:** Przed przystąpieniem do wykonywania czynności wymagających otwarcia obudowy komputera należy zapoznać się z instrukcjami dotyczącymi bezpieczeństwa dostarczonymi z komputerem i wykonać procedurę przedstawioną w sekcji [Przed rozpoczęciem serwisowania komputera](#). Po zakończeniu pracy należy wykonać procedurę przedstawioną w sekcji [Po zakończeniu serwisowania komputera](#). Dodatkowe zalecenia dotyczące bezpieczeństwa można znaleźć na stronie Regulatory Compliance (Informacje o zgodności z przepisami prawnymi) pod adresem [dell.com/regulatory\\_compliance](http://dell.com/regulatory_compliance).

 **OSTRZEŻENIE:** Nieprawidłowe zainstalowanie radiatora może spowodować uszkodzenie płyty systemowej i procesora.

## Procedura

- 1 Dopasuj otwory na śruby w zestawie radiatora do otworów w płycie systemowej.
- 2 W kolejności wskazanej na radiatorze dokręć śruby mocujące zestaw radiatora do płyty systemowej.
- 3 Podłącz kabel wentylatora do złącza na płycie systemowej.
- 4 Odwróć płytę systemową.

## Po wykonaniu procedury

- 1 Wykonaj punkty od 2 do 10 procedury instalowania [płyty systemowej](#).
- 2 Zainstaluj [płytę złącza napędu dysków optycznych](#).
- 3 Zainstaluj [płytę złącza akumulatora](#).
- 4 Zainstaluj [podparcie dłoni](#).
- 5 Zainstaluj [klawiaturę](#).
- 6 Wykonaj punkty od 3 do 5 procedury instalowania [dysku twardego](#).
- 7 Wykonaj punkty od 4 do 5 procedury instalowania [napędu dysków optycznych](#).
- 8 Zainstaluj [moduł pamięci](#).
- 9 Zainstaluj [kartę sieci bezprzewodowej](#).
- 10 Zainstaluj [pokrywę dolną](#).
- 11 Zainstaluj [akumulator](#).

# Wymontowywanie zestawu wyświetlacza

---



**PRZESTROGA:** Przed przystąpieniem do wykonywania czynności wymagających otwarcia obudowy komputera należy zapoznać się z instrukcjami dotyczącymi bezpieczeństwa dostarczonymi z komputerem i wykonać procedurę przedstawioną w sekcji [Przed rozpoczęciem serwisowania komputera](#). Po zakończeniu pracy należy wykonać procedurę przedstawioną w sekcji [Po zakończeniu serwisowania komputera](#). Dodatkowe zalecenia dotyczące bezpieczeństwa można znaleźć na stronie Regulatory Compliance (Informacje o zgodności z przepisami prawnymi) pod adresem [dell.com/regulatory\\_compliance](http://dell.com/regulatory_compliance).

## Przed wykonaniem procedury



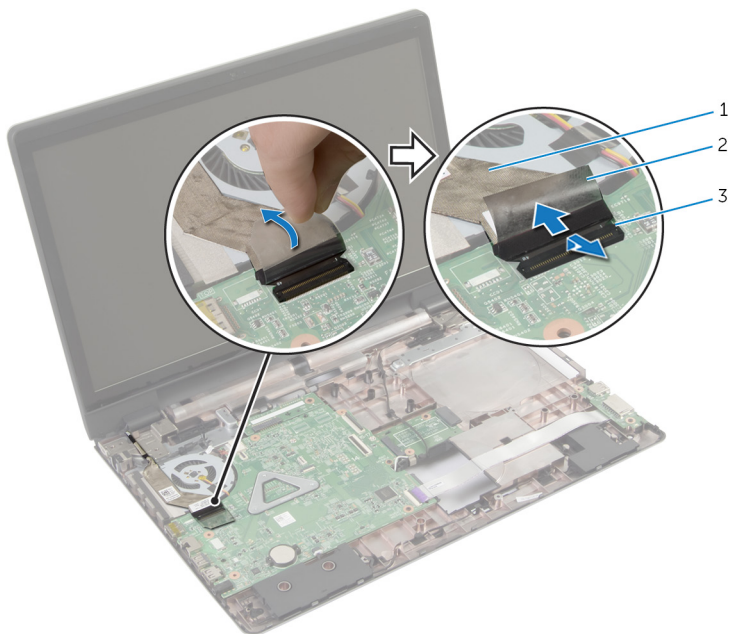
**UWAGA:** Te instrukcje dotyczą wyłącznie komputerów przenośnych bez ekranu dotykowego.

- 1 Wymontuj [akumulator](#).
- 2 Wymontuj [pokrywę dolną](#).
- 3 Wykonaj punkty od 1 do 3 procedury wymontowywania [dysku twardego](#).
- 4 Wykonaj punkty od 1 do 2 procedury wymontowywania [napędu dysków optycznych](#).
- 5 Wymontuj [klawiaturę](#).
- 6 Wymontuj [podparcie dłoni](#).

## Procedura

- 1 Zamknij wyświetlacz i odwróć komputer spodem do góry.
- 2 Odłącz kable antenowe od karty sieci bezprzewodowej.
- 3 Wyjmij kable antenowe z prowadnic w podstawie komputera.
- 4 Przełóż kable antenowe przez otwór w podstawie komputera.
- 5 Odwróć komputer i otwórz wyświetlacz, odchylając go najdalej, jak to możliwe.
- 6 Zdejmij taśmę mocującą kabel wyświetlacza do płyty systemowej.

- 7 Podnieś zatrzask złącza i odłącz kabel wyświetlacza od płyty systemowej.



1 kabel wyświetlacza

2 taśma

3 zatrzask złącza

- 8 Zdejmij kabel wyświetlacza z wentylatora.
- 9 Wykręć śruby mocujące zestaw wyświetlacza do podstawy komputera.
- 10 Zanotuj sposób poprowadzenia kabla antenowego i wyjmij kabel z prowadnic w podstawie komputera.

11 Wyjmij zestaw wyświetlacza z podstawy komputera.



1 zestaw wyświetlacza

2 śruby (3)

3 podstawa komputera

# Instalowanie zestawu wyświetlacza



**PRZESTROGA:** Przed przystąpieniem do wykonywania czynności wymagających otwarcia obudowy komputera należy zapoznać się z instrukcjami dotyczącymi bezpieczeństwa dostarczonymi z komputerem i wykonać procedurę przedstawioną w sekcji [Przed rozpoczęciem serwisowania komputera](#). Po zakończeniu pracy należy wykonać procedurę przedstawioną w sekcji [Po zakończeniu serwisowania komputera](#). Dodatkowe zalecenia dotyczące bezpieczeństwa można znaleźć na stronie Regulatory Compliance (Informacje o zgodności z przepisami prawnymi) pod adresem [dell.com/regulatory\\_compliance](http://dell.com/regulatory_compliance).

## Procedura



**UWAGA:** Te instrukcje dotyczą wyłącznie komputerów przenośnych bez ekranu dotykowego.

- 1 Umieść zestaw wyświetlacza w podstawie komputera i dopasuj otwory na śruby w zestawie wyświetlacza do otworów w podstawie komputera.
- 2 Wkręć śruby mocujące zestaw wyświetlacza do podstawy komputera.
- 3 Umieść kable antenowe w prowadnicach w podstawie komputera.
- 4 Przyklej kabel wyświetlacza do panelu wyświetlacza.
- 5 Podłącz kabel wyświetlacza do płyty systemowej.
- 6 Przyklej taśmę mocującą kabel wyświetlacza do płyty systemowej.
- 7 Zamknij wyświetlacz i odwróć komputer spodem do góry.
- 8 Przełóż kable antenowe przez otwór w podstawie komputera.
- 9 Umieść kable antenowe w podstawie komputera.
- 10 Podłącz kable antenowe do karty sieci bezprzewodowej.

## Po wykonaniu procedury

- 1 Zainstaluj [podparcie dłoni](#).
- 2 Zainstaluj [klawiaturę](#).
- 3 Wykonaj punkty od 4 do 5 procedury instalowania [napędu dysków optycznych](#).
- 4 Wykonaj punkty od 3 do 5 procedury instalowania [dysku twardego](#).
- 5 Zainstaluj [pokrywę dolną](#).
- 6 Zainstaluj [akumulator](#).

# Wymontowywanie osłony wyświetlacza

---



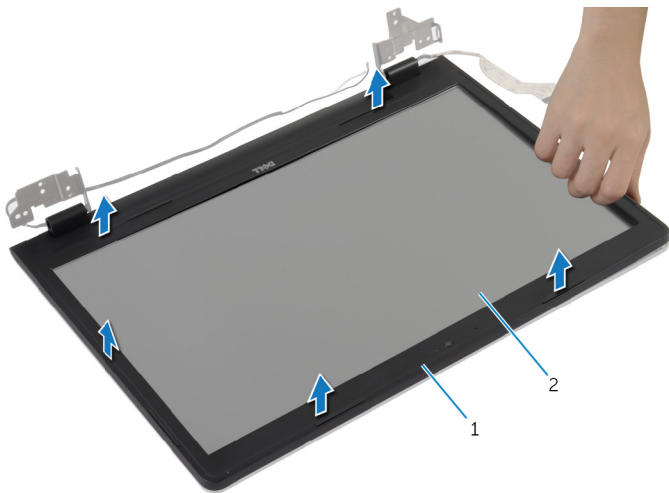
**PRZESTROGA:** Przed przystąpieniem do wykonywania czynności wymagających otwarcia obudowy komputera należy zapoznać się z instrukcjami dotyczącymi bezpieczeństwa dostarczonymi z komputerem i wykonać procedurę przedstawioną w sekcji [Przed rozpoczęciem serwisowania komputera](#). Po zakończeniu pracy należy wykonać procedurę przedstawioną w sekcji [Po zakończeniu serwisowania komputera](#). Dodatkowe zalecenia dotyczące bezpieczeństwa można znaleźć na stronie Regulatory Compliance (Informacje o zgodności z przepisami prawnymi) pod adresem [dell.com/regulatory\\_compliance](http://dell.com/regulatory_compliance).

## Przed wykonaniem procedury

- 1 Wymontuj [pokrywę dolną](#).
- 2 Wymontuj [akumulator](#).
- 3 Wykonaj punkty od 1 do 3 procedury wymontowywania [dysku twardego](#).
- 4 Wykonaj punkty od 1 do 2 procedury wymontowywania [napędu dysków optycznych](#).
- 5 Wymontuj [klawiaturę](#).
- 6 Wymontuj [podparcie dłoni](#).
- 7 Wymontuj [zestaw wyświetlacza](#).

## Procedura

Delikatnie podważ palcami wewnętrzne krawędzie osłony wyświetlacza i zdejmij osłonę wyświetlacza z zestawu wyświetlacza.



1 osłona wyświetlacza

2 panel wyświetlacza

# Instalowanie osłony wyświetlacza

---



**PRZESTROGA:** Przed przystąpieniem do wykonywania czynności wymagających otwarcia obudowy komputera należy zapoznać się z instrukcjami dotyczącymi bezpieczeństwa dostarczonymi z komputerem i wykonać procedurę przedstawioną w sekcji [Przed rozpoczęciem serwisowania komputera](#). Po zakończeniu pracy należy wykonać procedurę przedstawioną w sekcji [Po zakończeniu serwisowania komputera](#). Dodatkowe zalecenia dotyczące bezpieczeństwa można znaleźć na stronie Regulatory Compliance (Informacje o zgodności z przepisami prawnymi) pod adresem [dell.com/regulatory\\_compliance](http://dell.com/regulatory_compliance).

## Procedura

Dopasuj osłonę wyświetlacza do pokrywy tylnej wyświetlacza i delikatnie wciśnij na miejsce.

## Po wykonaniu procedury

- 1 Zainstaluj [zestaw wyświetlacza](#).
- 2 Zainstaluj [podparcie dłoni](#).
- 3 Zainstaluj [klawiaturę](#).
- 4 Wykonaj punkty od 4 do 5 procedury instalowania [napędu dysków optycznych](#).
- 5 Wykonaj punkty od 3 do 5 procedury instalowania [dysku twardego](#).
- 6 Zainstaluj [pokrywę dolną](#).
- 7 Zainstaluj [akumulator](#).



# Wymontowywanie kamery

---



**PRZESTROGA:** Przed przystąpieniem do wykonywania czynności wymagających otwarcia obudowy komputera należy zapoznać się z instrukcjami dotyczącymi bezpieczeństwa dostarczonymi z komputerem i wykonać procedurę przedstawioną w sekcji [Przed rozpoczęciem serwisowania komputera](#). Po zakończeniu pracy należy wykonać procedurę przedstawioną w sekcji [Po zakończeniu serwisowania komputera](#). Dodatkowe zalecenia dotyczące bezpieczeństwa można znaleźć na stronie Regulatory Compliance (Informacje o zgodności z przepisami prawnymi) pod adresem [dell.com/regulatory\\_compliance](http://dell.com/regulatory_compliance).

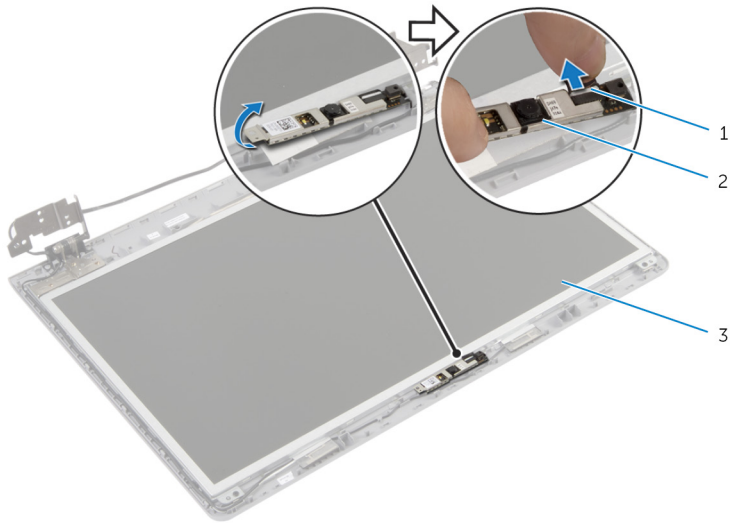
## Przed wykonaniem procedury

- 1 Wymontuj [akumulator](#).
- 2 Wymontuj [pokrywę dolną](#).
- 3 Wykonaj punkty od 1 do 3 procedury wymontowywania [dysku twardego](#).
- 4 Wykonaj punkty od 1 do 2 procedury wymontowywania [napędu dysków optycznych](#).
- 5 Wymontuj [klawiaturę](#).
- 6 Wymontuj [podparcie dłoni](#).
- 7 Wymontuj [zestaw wyświetlacza](#).
- 8 Wymontuj [osłonę wyświetlacza](#).

## Procedura

- 1 Ostrożnie podważ moduł kamery i zdejmij go z pokrywy wyświetlacza.

2 Odłącz kabel kamery od kamery.



1 kabel kamery

2 kamera

3 pokrywa wyświetlacza

# Instalowanie kamery

---



**PRZESTROGA:** Przed przystąpieniem do wykonywania czynności wymagających otwarcia obudowy komputera należy zapoznać się z instrukcjami dotyczącymi bezpieczeństwa dostarczonymi z komputerem i wykonać procedurę przedstawioną w sekcji [Przed rozpoczęciem serwisowania komputera](#). Po zakończeniu pracy należy wykonać procedurę przedstawioną w sekcji [Po zakończeniu serwisowania komputera](#). Dodatkowe zalecenia dotyczące bezpieczeństwa można znaleźć na stronie Regulatory Compliance (Informacje o zgodności z przepisami prawnymi) pod adresem [dell.com/regulatory\\_compliance](http://dell.com/regulatory_compliance).

## Procedura

- 1 Podłącz kabel kamery do kamery.
- 2 Umieść moduł kamery na miejscu przy użyciu prowadnicy w pokrywie wyświetlacza.
- 3 Przyklej moduł kamery do pokrywy wyświetlacza.

## Po wykonaniu procedury

- 1 Zainstaluj [osłonę wyświetlacza](#).
- 2 Zainstaluj [zestaw wyświetlacza](#).
- 3 Zainstaluj [podparcie dłoni](#).
- 4 Zainstaluj [klawiaturę](#).
- 5 Wykonaj punkty od 4 do 5 procedury instalowania [napędu dysków optycznych](#).
- 6 Wykonaj punkty od 3 do 5 procedury instalowania [dysku twardego](#).
- 7 Zainstaluj [pokrywę dolną](#).
- 8 Zainstaluj [akumulator](#).

# Wymontowywanie panelu wyświetlacza

---



**PRZESTROGA:** Przed przystąpieniem do wykonywania czynności wymagających otwarcia obudowy komputera należy zapoznać się z instrukcjami dotyczącymi bezpieczeństwa dostarczonymi z komputerem i wykonać procedurę przedstawioną w sekcji [Przed rozpoczęciem serwisowania komputera](#). Po zakończeniu pracy należy wykonać procedurę przedstawioną w sekcji [Po zakończeniu serwisowania komputera](#). Dodatkowe zalecenia dotyczące bezpieczeństwa można znaleźć na stronie Regulatory Compliance (Informacje o zgodności z przepisami prawnymi) pod adresem [dell.com/regulatory\\_compliance](http://dell.com/regulatory_compliance).

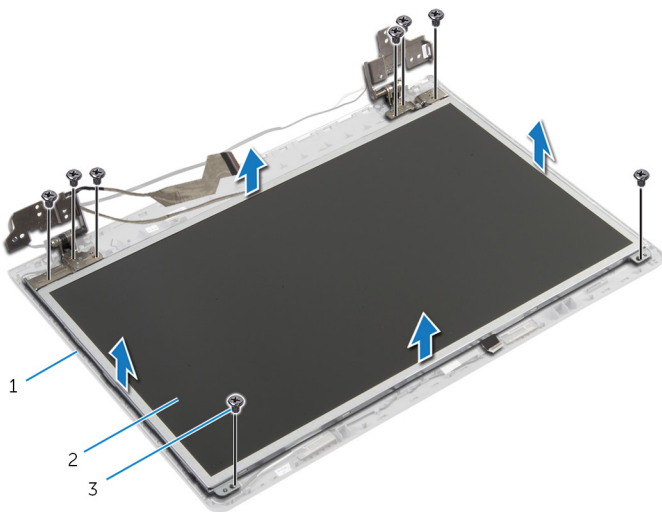
## Przed wykonaniem procedury

- 1 Wymontuj [akumulator](#).
- 2 Wymontuj [pokrywę dolną](#).
- 3 Wykonaj punkty od 1 do 3 procedury wymontowywania [dysku twardego](#).
- 4 Wykonaj punkty od 1 do 2 procedury wymontowywania [napędu dysków optycznych](#).
- 5 Wymontuj [klawiaturę](#).
- 6 Wymontuj [podparcie dłoni](#).
- 7 Wymontuj [zestaw wyświetlacza](#).
- 8 Wymontuj [osłonę wyświetlacza](#).
- 9 Wymontuj [kamerę](#).

## Procedura

- 1 Zanotuj sposób poprowadzenia kabla i wyjmij kabel z prowadnic w pokrywie wyświetlacza.

- 2 Wykręć śruby mocujące panel wyświetlacza do pokrywy wyświetlacza.



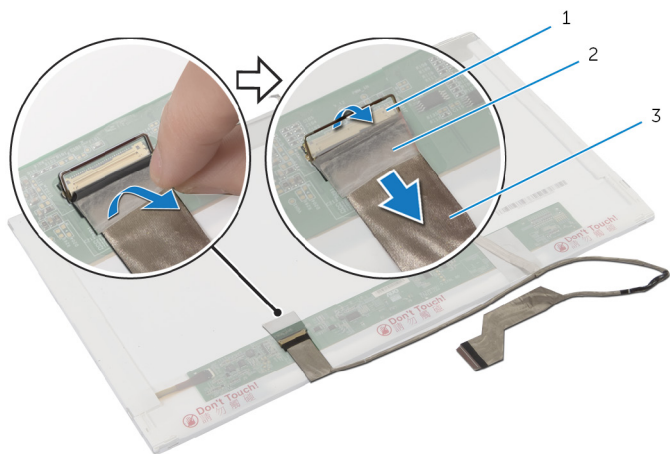
1 pokrywa wyświetlacza

2 panel wyświetlacza

3 śruby (8)

- 3 Ostrożnie zdejmij panel wyświetlacza i odwróć go.
- 4 Zdejmij taśmę mocującą kabel wyświetlacza do panelu wyświetlacza.

5 Podnieś zatrzask złącza i odłącz kabel wyświetlacza od panelu wyświetlacza.



1 zatrzask złącza

2 taśma

3 kabel wyświetlacza

# Instalowanie panelu wyświetlacza

---



**PRZESTROGA:** Przed przystąpieniem do wykonywania czynności wymagających otwarcia obudowy komputera należy zapoznać się z instrukcjami dotyczącymi bezpieczeństwa dostarczonymi z komputerem i wykonać procedurę przedstawioną w sekcji [Przed rozpoczęciem serwisowania komputera](#). Po zakończeniu pracy należy wykonać procedurę przedstawioną w sekcji [Po zakończeniu serwisowania komputera](#). Dodatkowe zalecenia dotyczące bezpieczeństwa można znaleźć na stronie Regulatory Compliance (Informacje o zgodności z przepisami prawnymi) pod adresem [dell.com/regulatory\\_compliance](http://dell.com/regulatory_compliance).

## Procedura

- 1 Podłącz kabel wyświetlacza do panelu wyświetlacza i naciśnij zatrzask złącza, aby zamocować kabel.
- 2 Przyklej taśmę mocującą kabel wyświetlacza do panelu wyświetlacza.
- 3 Ostrożnie umieść panel wyświetlacza na pokrywie tylnej wyświetlacza.
- 4 Dopasuj otwory na śruby w panelu wyświetlacza do otworów w pokrywie tylnej wyświetlacza.
- 5 Wkręć śruby mocujące panel wyświetlacza do pokrywy wyświetlacza.
- 6 Umieść kabel wyświetlacza w prowadnicach w pokrywie wyświetlacza.

## Po wykonaniu procedury

- 1 Zainstaluj [kamerę](#).
- 2 Zainstaluj [osłonę wyświetlacza](#).
- 3 Zainstaluj [zestaw wyświetlacza](#).
- 4 Zainstaluj [podparcie dłoni](#).
- 5 Zainstaluj [klawiaturę](#).
- 6 Wykonaj punkty od 4 do 5 procedury instalowania [napędu dysków optycznych](#).
- 7 Wykonaj punkty od 3 do 5 procedury instalowania [dysku twardego](#).
- 8 Zainstaluj [pokrywę dolną](#).
- 9 Zainstaluj [akumulator](#).

# Wymontowywanie pokrywy tylnej wyświetlacza i zestawu anteny

---



**PRZESTROGA:** Przed przystąpieniem do wykonywania czynności wymagających otwarcia obudowy komputera należy zapoznać się z instrukcjami dotyczącymi bezpieczeństwa dostarczonymi z komputerem i wykonać procedurę przedstawioną w sekcji [Przed rozpoczęciem serwisowania komputera](#). Po zakończeniu pracy należy wykonać procedurę przedstawioną w sekcji [Po zakończeniu serwisowania komputera](#). Dodatkowe zalecenia dotyczące bezpieczeństwa można znaleźć na stronie Regulatory Compliance (Informacje o zgodności z przepisami prawnymi) pod adresem [dell.com/regulatory\\_compliance](http://dell.com/regulatory_compliance).

## Przed wykonaniem procedury



**UWAGA:** Te instrukcje dotyczą wyłącznie komputerów przenośnych bez ekranu dotykowego.

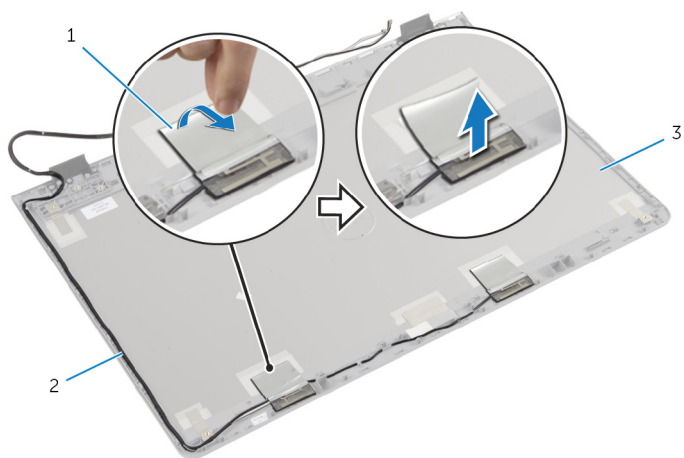
- 1 Wymontuj [akumulator](#).
- 2 Wymontuj [pokrywę dolną](#).
- 3 Wykonaj punkty od 1 do 3 procedury wymontowywania [dysku twardego](#).
- 4 Wykonaj punkty od 1 do 2 procedury wymontowywania [napędu dysków optycznych](#).
- 5 Wymontuj [klawiaturę](#).
- 6 Wymontuj [podparcie dłoni](#).
- 7 Wymontuj [zestaw wyświetlacza](#).
- 8 Wymontuj [osłonę wyświetlacza](#).
- 9 Wymontuj [kamerę](#).
- 10 Wykonaj punkty od 1 do 3 procedury wymontowywania [panelu wyświetlacza](#).

## Procedura

- 1 Odklej taśmę mocującą kable antenowe do pokrywy wyświetlacza.
- 2 Wyjmij kable antenowe z przewodnic w pokrywie wyświetlacza.



**3** Wyjmij kable antenowe z pokrywy wyświetlacza.



1 taśma

2 kable antenowe

3 zestaw pokrywy wyświetlacza i  
kable antenowych.

# Instalowanie pokrywy tylnej wyświetlacza i zestawu anteny

---



**PRZESTROGA:** Przed przystąpieniem do wykonywania czynności wymagających otwarcia obudowy komputera należy zapoznać się z instrukcjami dotyczącymi bezpieczeństwa dostarczonymi z komputerem i wykonać procedurę przedstawioną w sekcji [Przed rozpoczęciem serwisowania komputera](#). Po zakończeniu pracy należy wykonać procedurę przedstawioną w sekcji [Po zakończeniu serwisowania komputera](#). Dodatkowe zalecenia dotyczące bezpieczeństwa można znaleźć na stronie Regulatory Compliance (Informacje o zgodności z przepisami prawnymi) pod adresem [dell.com/regulatory\\_compliance](http://dell.com/regulatory_compliance).

## Procedura

- 1 Umieść kable antenowe w prowadnicach w pokrywie wyświetlacza.
- 2 Przyklej taśmę mocującą kable antenowe do pokrywy wyświetlacza.


## Po wykonaniu procedury

- 1 Wykonaj punkty od 3 do 6 procedury instalowania [panelu wyświetlacza](#).
- 2 Zainstaluj [kamerę](#).
- 3 Zainstaluj [osłonę wyświetlacza](#).
- 4 Zainstaluj [zestaw wyświetlacza](#).
- 5 Zainstaluj [podparcie dłoni](#).
- 6 Zainstaluj [klawiaturę](#).
- 7 Wykonaj punkty od 1 do 2 procedury instalowania [napędu dysków optycznych](#).
- 8 Wykonaj punkty od 1 do 3 procedury instalowania [dysku twardego](#).
- 9 Zainstaluj [pokrywę dolną](#).
- 10 Zainstaluj [akumulator](#).

# Ładowanie systemu BIOS

---

Ładowanie systemu BIOS może być konieczne, kiedy jest dostępna aktualizacja lub po wymianie płyty systemowej. Wykonaj następujące czynności, aby załadować system BIOS:

- 1 Włącz komputer.
- 2 Przejdź do strony internetowej [dell.com/support](http://dell.com/support).
- 3 Jeśli masz znacznik serwisowy komputera, wpisz go i kliknij przycisk **Submit (Wprowadź)**. Jeśli nie masz znacznika serwisowego, kliknij przycisk **Detect My Product (Wykryj znacznik serwisowy)**, aby umożliwić automatyczne wykrycie znacznika.  
 **UWAGA:** Jeśli próba automatycznego wykrycia znacznika serwisowego nie powiedzie się, wybierz posiadany produkt z listy kategorii.
- 4 Kliknij opcję **Get Drivers and Downloads (Sterowniki i pliki do pobrania)**.
- 5 Kliknij opcję **View All Drivers (Pokaż wszystkie sterowniki)**.
- 6 Z listy rozwijanej **Operating System (System operacyjny)** wybierz system operacyjny zainstalowany na komputerze.
- 7 Kliknij pozycję **BIOS**.
- 8 Kliknij przycisk **Download File (Pobierz plik)**, aby pobrać najnowszą wersję systemu BIOS dla komputera.
- 9 Na kolejnej stronie zaznacz opcję **Single-file download (Pobieranie pojedynczego pliku)** i kliknij przycisk **Continue (Kontynuuj)**.
- 10 Zapisz plik aktualizacji systemu BIOS. Po zakończeniu pobierania przejdź do folderu, w którym plik został zapisany.
- 11 Kliknij dwukrotnie ikonę pliku aktualizacji systemu BIOS i postępuj zgodnie z instrukcjami wyświetlanymi na ekranie.

# Uzyskiwanie pomocy i kontakt z firmą Dell

---

## Narzędzia pomocy technicznej do samodzielnego wykorzystania

Aby uzyskać informacje i pomoc dotyczącą korzystania z produktów i usług firmy Dell, można skorzystać z następujących zasobów internetowych:

Dostępne informacje	Opcje pomocy technicznej do samodzielnego wykorzystania
Korzystanie z pomocy systemu Windows	<b>Windows 8.1</b> — Otwórz panel Wyszukiwanie, wpisz <i>Pomoc i obsługa techniczna</i> w polu wyszukiwania i naciśnij klawisz <i>Enter</i> . <b>Windows 7</b> — Kliknij kolejno <b>Start</b> → <b>Pomoc i obsługa techniczna</b> .
Informacje o produktach i usługach firmy Dell	Zobacz <a href="http://dell.com">dell.com</a> .
Informacje o rozwiązywaniu problemów, podręczniki, instrukcje konfiguracji, dane techniczne produktów, blogi pomocy technicznej, sterowniki, aktualizacje oprogramowania itd.	Zobacz <a href="http://dell.com/support">dell.com/support</a> .
Informacje o systemie Microsoft Windows 8.1	Zobacz <a href="http://dell.com/windows8">dell.com/windows8</a> .
Informacje o systemie Microsoft Windows 7	Kliknij kolejno <b>Start</b> → <b>Wszystkie programy</b> → <b>Dell Help Documentation</b> (Dokumentacja i pomoc firmy Dell).
Informacje o systemie operacyjnym, konfigurowaniu i użytkowaniu komputera, tworzeniu kopii zapasowych danych, wykonywaniu procedur diagnostycznych itd.	Zobacz <i>Ja i mój Dell</i> na stronie internetowej <a href="http://dell.com/support/manuals">dell.com/support/manuals</a> .

## Kontakt z firmą Dell

Jeśli chcesz skontaktować się z działem sprzedaży, pomocy technicznej lub obsługi klienta firmy Dell, zobacz [dell.com/contactdell](http://dell.com/contactdell).



**UWAGA:** Dostępność usług różni się w zależności od produktu i kraju, a niektóre z nich mogą być niedostępne w Twoim regionie.



**UWAGA:** W przypadku braku aktywnego połączenia z Internetem informacje kontaktowe można znaleźć na fakturze, w dokumencie dostawy, na rachunku lub w katalogu produktów firmy Dell.